



Schetsontwerp

Hakkelerkamp Winterswijk

Gemeente Winterswijk - Planburo Oosterink

21 maart 2023

Mentimeter resultaten

01

Mentimeter 1 Ahorn-
Abeelstraat

02

Mentimeter 2
Prunus/Abeel

03

Mentimeter 3
Acacia/Kloeten/Ceder

04

Mentimeter 4
Goudenregen/Cypres



Kansen voor vergroening, infiltratie, klimaatadaptatie
Aandacht aantal parkeerplaatsen



Samenvatting Klankbordgroep 1

- Mooi plan, maar mag nog groener!
- Akkoord plaatselijk 1 richting straten (Ahorn, Gouden Regen, Cypres)
- Aandacht voor breedte wegprofielen ivm grotere voertuigen
- Zo mogelijk eenzijdige trottoirs, andere zijde vergroenen
- Natuurlijk spelen?
- Sluisje Abeelstraat
- Parkeren busjes

Groenparkeren en infiltratie?

- Afgesproken principe parkeerstroken
- Verhoogd trottoir met geleideband



➔ Kaart vorige keer



Met verwerkte reacties



Kloetenseweg

- Onderbreking doorgaand wegprofiel, inritbanden
- Doorgaand verkeer Acacialaan
- Vergroende berm noord
- Bushaltes ingepast
- Fietssuggestiestroken 2m.



Acacialaan

- Weg in asfalt, 1 m. smaller
- Fiets(suggestie)stroken 2m.
- Groene parkeerbermen
- Nieuwe bomen oost én west



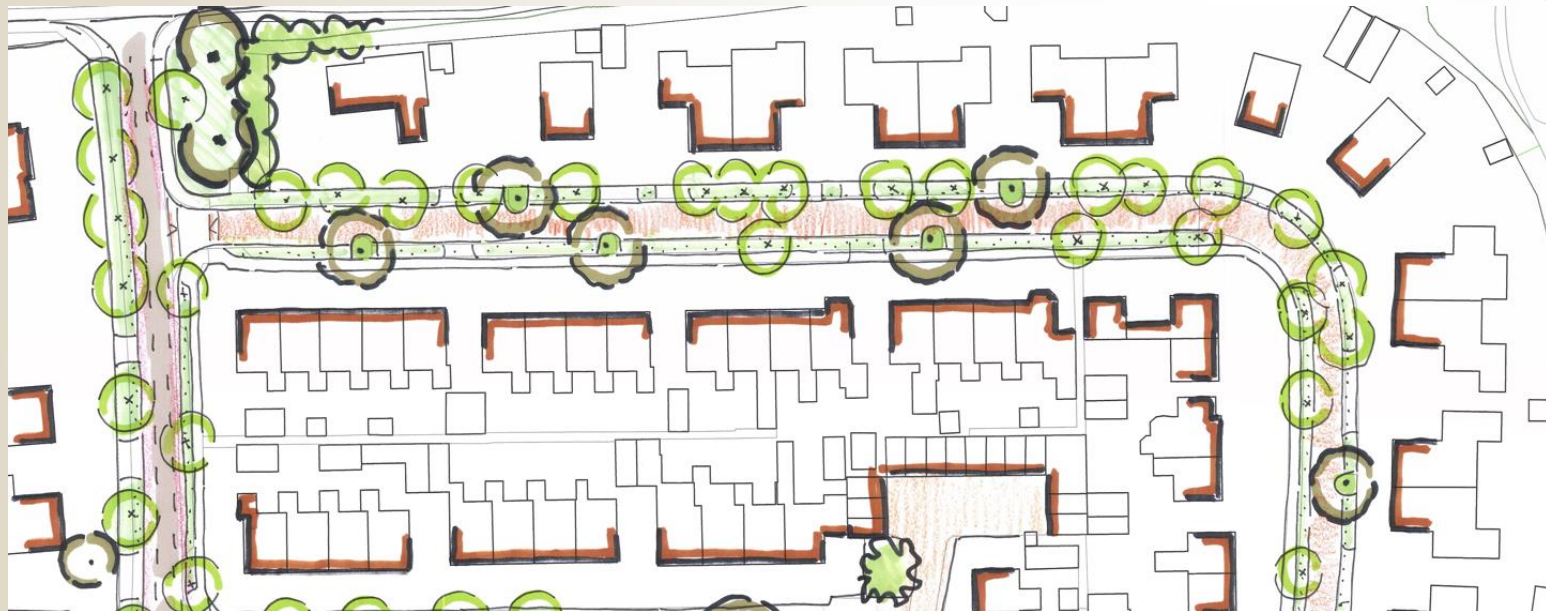
Principe profiel en 3D Acacialaan

Breedte profiel 13m -> 1,5V+2PG+6W+2PG+1,5V

Voorstel: 2 Richtingen verkeer, asfalt met fietsuggestiestroken

Abeelstraat

- Grasberm noord met bomen en grasparkeren
- 2 richtingenverkeer, 5m



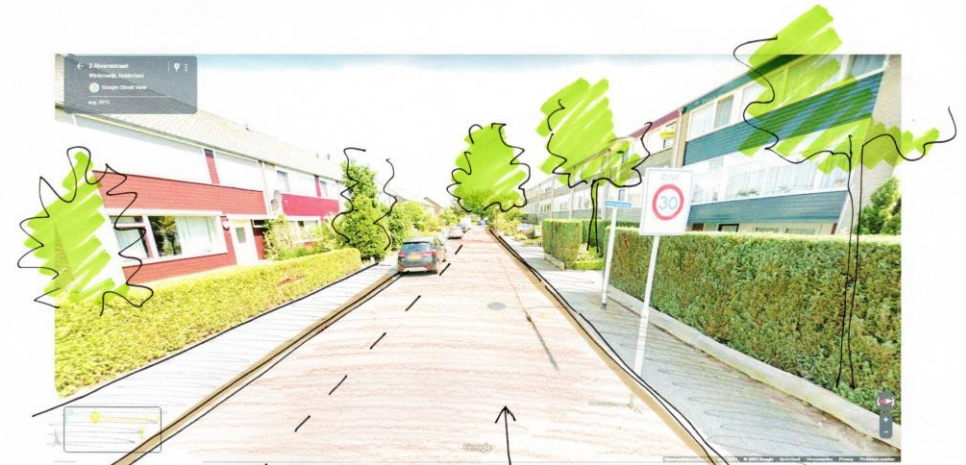
Principe profiel en 3D Abeelstraat

Breedte profiel 12m -> 3,5GP+5W+2PG+1,5V

Voorstel: 2 Richtingen verkeer, straatlinkers (groenparkeren berm)

Ahornstraat

- 1 richtingverkeer
- Parkeren op straat
- Eenzijde groene berm + P
- Plateau centraal



Principe profiel en 3D Ahornstraat

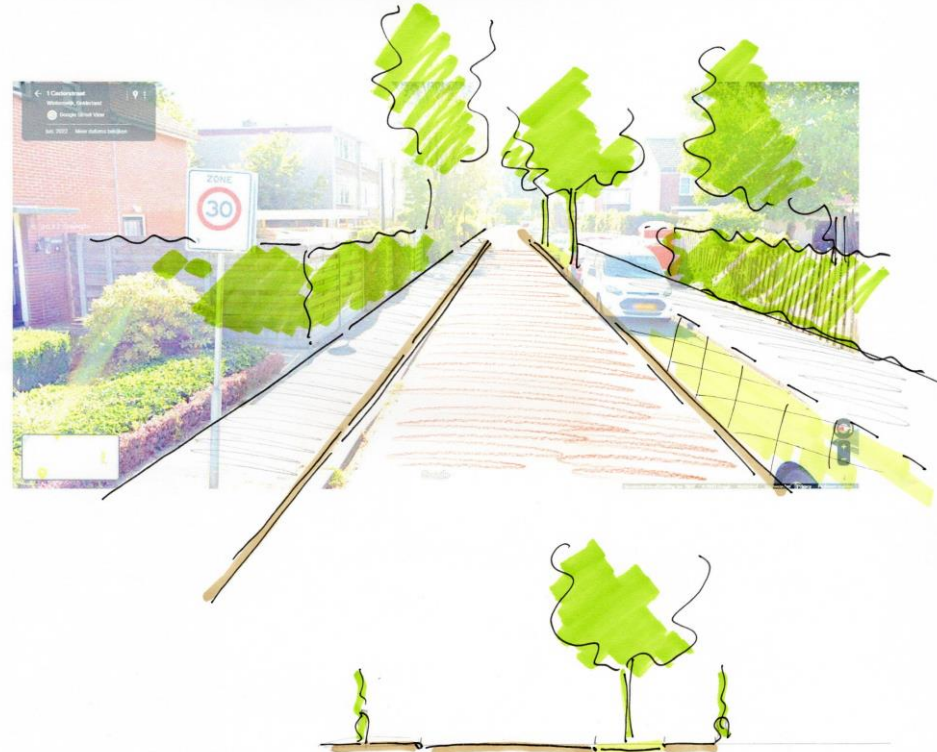
Breedte profiel 9-10m -> 1,5V+4W2P+1,5V

Voorstel: 1 Richting verkeer, straatlinkers, infiltratie groeneiland

bomen prive'

Cederstraat

- 2 richtingverkeer met groenparkeren en bomen 1 zijdig, 5m.



Principe profiel en 3D Cederstraat

Breedte profiel 10m -> 1,5V+5W+2PG+1,5V

Voorstel: 2 Richting verkeer, straatlinkers, enkele bomen



Abeelstraat oost

- Optimalisatie groen en parkeren (bussen)
- Kunst/Landart ?



Principe profiel en 3D Abeelstraat oost
Breedte profiel 18,5m -> 1,5v+5WP+6G+5WP+1,5V Voorstel: 2 Richting verkeer, gesplitst met middenberm



Prunusstraat

- 2 richtingen verkeer
- 2 zijdig parkeren
- Bomen in de parkeerstroken
- Eenzijdig trottoir



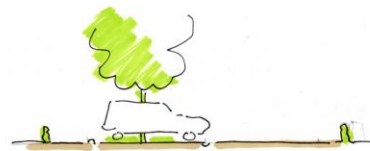
Principe profiel en 3D Prunusstraat

Breedte profiel 12m -> 1,5V+2PG+5W+2PG+1,5V

Voorstel: 2 Richting verkeer, 2 zijdig parkeren (groeneiland)

Gouden Regen/Cypres

- Woonerf met 45 graden parkeren (30P -> 52P)
- Extra boomvakken en hagen



Principe profiel en 3D Goudenregen/Cypresstraat

Breedte profiel 9-11,5m ->

Voorstel: 1 Richting verkeer, woonerf met schuinparkeren



Statistieken



GROENPARKEREN
5000 M2



MEER BOMEN
150 ST



HAGEN
150 M2



GROENVAK
500 M2



BUSBAAN
FIETSSTROKEN
ASFALT
STRAATSTENEN
7000 M2

Als iedereen het eens is heeft niemand goed nagedacht

➤ Ontwerp 2

