



Schetsontwerp

Hakkelerkamp Winterswijk

Gemeente Winterswijk - Planburo Oosterink

25 april 2023

Mentimeter resultaten

01

Mentimeter 1 Ahorn-
Abeelstraat

02

Mentimeter 2
Prunus/Abeel

03

Mentimeter 3
Acacia/Kloeten/Ceder

04

Mentimeter 4
Goudenregen/Cypres



Kansen voor vergroening, infiltratie, klimaatadaptatie
Aandacht aantal parkeerplaatsen

Groenparkeren en infiltratie?

- Afgesproken principe parkeerstroken
- Verhoogd trottoir met geleideband



Kloetenseweg

- Onderbreking doorgaand wegprofiel, inritbanden
- Doorgaand verkeer Acacialaan
- Vergroende berm noord
- Bushaltes ingepast
- Fietssuggestiestroken 2m.



Acacialaan

- Weg in asfalt, 1 m. smaller
- Fiets(suggestie)stroken 2m.
- Groene parkeerbermen
- Nieuwe bomen oost én west



Acacialaan



Bestaand



Principe profiel en 3D Acacialaan

Breedte profiel 13m >> 1,5V+2PG+6W+2PG+1,5V

Voorstel: 2 Richtingen verkeer, asfalt met fietsuggestiestroken

Abeelstraat

- Grasberm noord met bomen en grasparkeren
- 2 richtingenverkeer, 5m



Abeelstraat (noord)



Principe profiel en 3D Abeelstraat
Breedte profiel 12m → 3,5GP+5W+2PG+1,5V
Voorstel: 2 Richtingen verkeer, straatklinkers (groenparkeren berm)

Ahornstraat

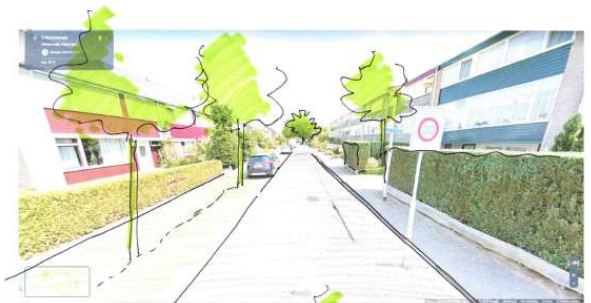
- 1 richtingverkeer
- Parkeren op straat
- Eenzijde groene berm + P
- Plateau centraal



Ahornstraat



Bestaand



Nieuw

Principe profiel en 3D Ahornstraat

Breedte profiel 9,10m => 3,5GP+4,5W+1,5V

Voorstel: 1 Richting verkeer, straatlinkers, infiltratie gronemeland

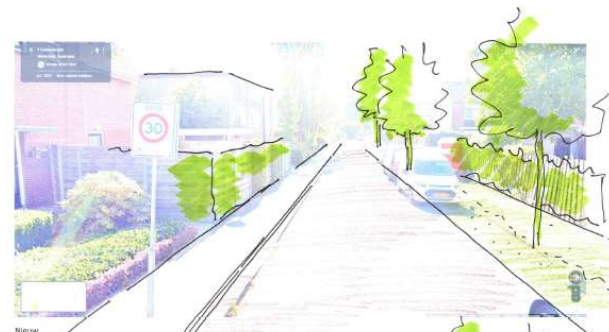
Cederstraat

- 2 richtingverkeer met groenparkeren en bomen 1 zijdig, 5m.

Cederstraat



Bestand



Nieuw

Principe profiel en 3D Cederstraat

Breedte profiel 10m -> 1,5v+5W+1,5GP

Voorstel: 2 Richting verkeer, straatlinkers, enkele bomen

Abeelstraat oost

- Optimalisatie groen en parkeren (bussen)
- Kunst/Landart ?

Abeelstraat (oost)



Bestand



Principe profiel en 3D Abeelstraat oost

Breedte profiel 18,5m -> 1,5V-2P + 5W + 3,9G + 5WP + 1,5V

Voorstel: 2 richting verkeer, gesplitst met middenberm

Planburo Oosterlisk, ruimtelijke inrichting - Gaanderen



Prunusstraat

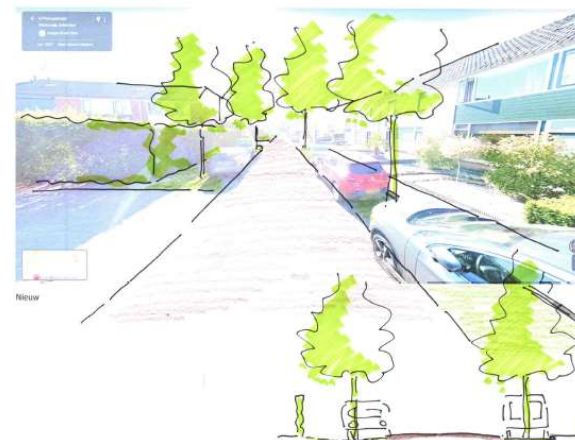
- 2 richtingen verkeer
- 2 zijdig parkeren
- Bomen in de parkeerstroken
- Eenzijdig trottoir



Prunusstraat



Bestand



Principe profiel en 3D Prunusstraat

Breedte profiel 12m -> 3,5 PG+5W+2PG+1,5V

Voorstel: 2 Richting verkeer, 2 zijdig parkeren (groenland)

Gouden Regen/Cypres

- Woonerf met 45 graden parkeren (30P -> 52P)
- Extra boomvakken en hagen

Goudenregen/Cypresstraat



Bestand



Principe profiel en 3D Goudenregen/Cypresstraat

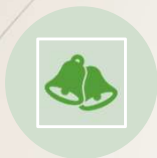
Breedte profiel 9-11,5m ->

Voorstel: 1 Richtig verkeer, woonerf met schuinparkeren

Planburo Octobro, Ruimtelijke inrichting - Gaanderen



Statistieken



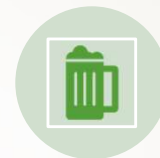
GROENPARKEREN
5000 M2



MEER BOMEN
150 ST



HAGEN
150 M2



GROENVAK
500 M2



BUSBAAN
FIETSSTROKEN
ASFALT
STRAATSTENEN
7000 M2

Als iedereen het eens is heeft niemand goed nagedacht

► Schetsontwerp

