

Conceptversie, maart 2021

concept

Programma Vitaal Platteland

Naar een nieuw evenwicht...
op weg naar een Vitaal Platteland!



Vitaal Platteland

Een economisch, sociaal en ecologisch perspectief voor
Nationaal Landschap Winterswijk



“Fijn dat we samen een
bijdrage hebben geleverd...”



Laten we...

...dingen doen om ons mooie landschap te behouden en angsten omzetten in positieve gedachten zodat we samen werken aan de toekomst.



Laten we samen de toekomst van de grond bepalen!

De toekomst zit in het gebied zelf. In de verhalen van mensen. In de kenmerken van bodem en landschap. In hoe we omgaan met bedreigingen. Het programma Vitaal Platteland nodigt iedereen uit de handen ineen slaan. Om naar elkaars verhalen te luisteren en samen te werken aan een economisch, sociaal en ecologisch toekomstperspectief voor een vitaal platteland.

Inhoudsopgave

Samenvatting	5
1. Waarom een conceptprogramma Vitaal Platteland?	8
2. Wat willen we bereiken?	12
2.1 Doelstelling	12
2.2 Hoe kunnen we deze doelstelling realiseren?	12
3. Wat zijn de activiteiten en planning?	16
3.1 Activiteitenplan	20
Stap 1: Programma Vitaal Platteland Nationaal Landschap Winterswijk ..	20
Stap 2: Organisatiestructuur	21
Stap 3: Verkennen kernkwaliteiten, opgaven en oplossingsrichtingen ..	22
Stap 4: Opstellen criteria en één of meerdere scenario's	22
Stap 5: Keuze voor één toekomstperspectief Vitaal Platteland NLW ..	24
Stap 6: Vaststellen toekomstperspectief	24
Stap 7: Gebiedsuitwerkingen	25

Bijlagen:

- Bijlage 1: Pleidooi 'De Winterswijkse Manier'
- Bijlage 2: Enquêteresultaten Vitaal Platteland
- Bijlage 3: Overzicht mogelijke maatregelen droogte en stikstof
- Bijlage 4: Factor C actorenanalyse (niet limitatief, aanvullen graag!)
- Bijlage 5: Overzicht aan water en droogte gerelateerde projecten
- Bijlage 6: Mogelijke denkrichtingen scenario's

1 Liefde voor het landschap!



2 Zorgen om de toekomst...



3 Veranderingen zijn voelbaar!



4 Gebied zelf staat buiten spel!



5 Samen één toekomst...



6
**Samen één visie
en één aanpak!**



8
Let's get started!



7
Hulp gevraagd!



Samenvatting

- **1: Liefde voor het landschap**
We zetten de schijnwerper op de unieke kwaliteit van het Nationaal Landschap Winterswijk.
- **2: Grote zorgen om de toekomst**
Unieke sociale en landschappelijke kwaliteiten staan zwaar onder druk.
- **3: Veranderingen zijn voelbaar**
Gevolgen van bijvoorbeeld de klimaatverandering, de stikstofnorm en stoppende boeren zijn steeds tastbaarder.
- **4: Gebied zelf staat buiten spel**
Niet-afgestemde, generieke en sectorale (deel)oplossingen komen op het gebied af.
- **5: Samen één toekomst**
Een gemeenschappelijk toekomstperspectief geeft duidelijkheid, energie en vertrouwen.
- **6: Samen één visie en één aanpak**
Een échte integrale gebiedsvisie en -aanpak is per saldo beter.
- **7: Hulp gevraagd**
Het Nationaal Landschap Winterswijk vraagt iedereen om steun bij de uitvoering van dit programma Vitaal Platteland.
- **8: Let's get started/D'ran!**
Laten we gelijk kleine aanpassingen doen, daarna overige kortetermijnmaatregelen nemen die passen binnen ons perspectief en ons tot slot richten op de langetermijnmaatregelen.

Enquête juli 2020: 34 boeren en buitenlui over het Nationaal Landschap Winterswijk:

De kernkwaliteiten:

1. Diversiteit van het landschap: kleinschalig en afwisselend open
2. Biodiversiteit/natuurwaarde
3. Waardevolle beken
4. Karakteristieke gebouwen en landschap
5. Variatie in grondsoorten/reliëf

De bedreigingen:

1. Extreme weersomstandigheden, met name droogte
2. Intensieve landbouw
3. Verlies aan biodiversiteit, landschapselementen, zandwegen etc.
4. Minder boeren/stoppende boer/leegstand
5. Stikstofdepositie

De oplossingen:

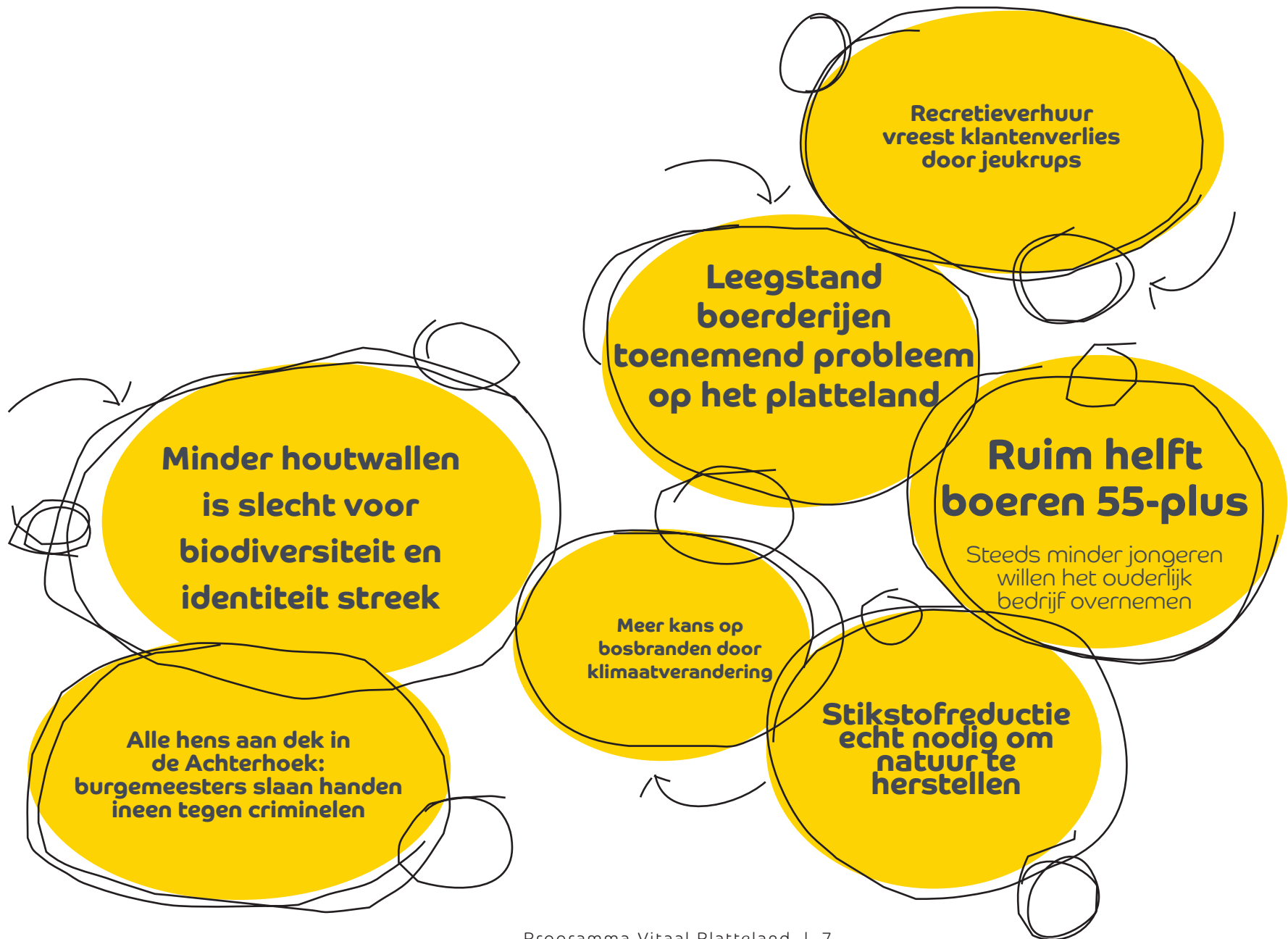
1. Inzetten op duurzamere, extensievere vormen van landbouw
2. Integrale aanpak gebiedsontwikkeling, combineren van opgaven
3. Meer kennis en voorlichting
4. Stimuleren van gewenste ontwikkeling
5. Samenwerking tussen landbouw, natuur en recreatie

Oplossingsrichtingen droogte:

1. Inrichting en landgebruik op basis van (historisch) natuurlijk watersysteem
2. Herstel sponswerking, duurzaam bodembeheer
3. Gebiedsdekkend water in retentie, maatregelen op perceelniveau en water in haarvaten vasthouden
4. Aanpassen landgebruik: extensieve- en natuur-inclusieve landbouw etc.
5. Aanplant bossen, bescherm (oud) loofbos en (oud) landschap

Oplossingsrichtingen stikstof:

1. Landbouwtransitie versnellen - extensivering, gemengd, grondgebonden, kringloop, kleinschalig etc.
2. Starten (integraal) gebiedsproces / systeemgericht aanpakken
3. Uitkopen van boeren (met compensatie)
4. Robuuster maken natuur(zones)
5. Gecombineerde maatregelen zoals 100% eiwit, steenmeel/kalk, geen kunstmest



1. Waarom een programma Vitaal Platteland?

Liefde voor het Nationaal Landschap Winterswijk

De liefde voor het landschap voelen we tot in onze haarvaten. Het is een waardevol coulisselandschap met glooiende weilanden, houtwallen, bosgebieden en honderden monumenten en karakteristieke gebouwen. Met buitenplaatsen, landgoederen en natuurterreinen op loop- en fietsafstand van dorpen en buurtschappen. Waar mensen oog hebben voor elkaar. Een uniek buitengebied waar je nog echt rust, ruimte en donkerte kunt ervaren.

Bedreigingen teisteren ons waardevolle landschap

Het Nationaal Landschap Winterswijk heeft bijzondere kwaliteiten en is kwetsbaar. Neem het unieke cultuurhistorische landschap, de specifieke bodemeigenschappen en de aanwezigheid van vier Natura 2000-gebieden. Of denk maar aan de zeer waardevolle beken van het hoogste ecologische niveau en de vele veelal kleinschalige en gebiedseigen (agrarische) bedrijven.

Dit Nationaal Landschap is extra gevoelig voor de bedreigingen zoals droogte, stikstofdepositie en stoppende (rentmeester-) boeren. Als we niet snel iets doen, blijft er weinig over van het huidige waardevolle cultuurlandschap. We komen er niet met maatregelen in de marge. Het is duidelijk dat ingrijpende maatregelen nodig zijn.

Bijna iedereen beseft dat er iets moet gebeuren

We moeten het landgebruik aanpassen. Steeds lagere perioden van droogte laten bomen verdrogen en brengen ook de oogst in gevaar. De biodiversiteit wordt jaarlijks minder en nieuwe plagen zorgen voor overlast. Vooral boeren hebben te maken met steeds wisselende, strengere wetgeving. Velen missen het perspectief om te investeren in bestaande en nieuwe oplossingen. Boeren en buitenlui voelen de noodzaak en urgentie om de problemen samen en in samenhang op te lossen. Het is hun leefomgeving die onder druk staat. Zij ervaren de problemen direct en hevig.

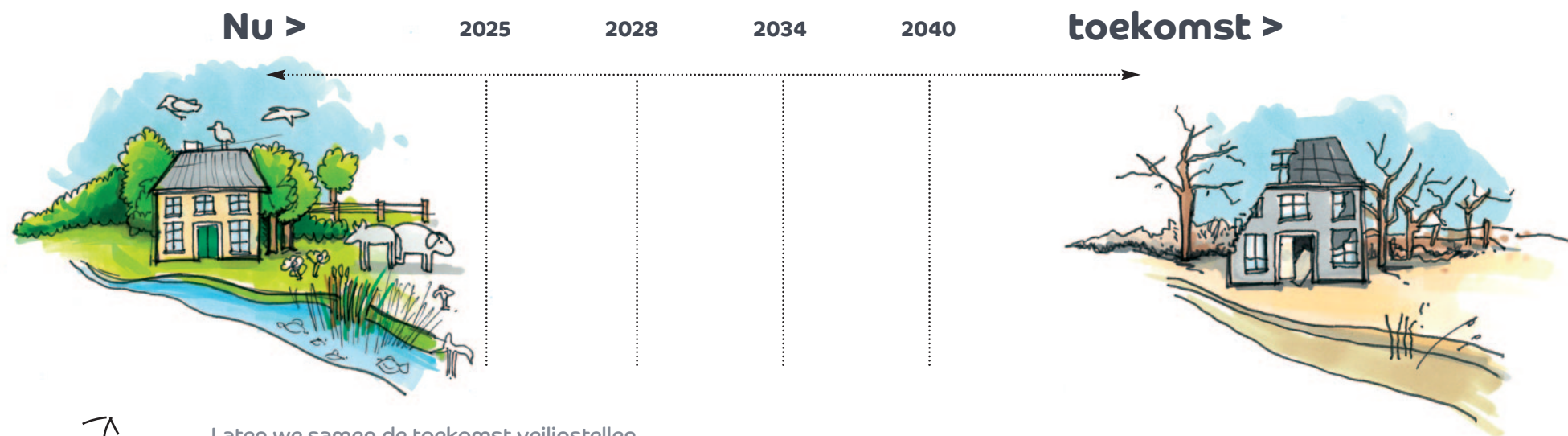
Dilemma's voor een integrale, gebiedsgerichte benadering

- elke overheid, elk beleidsterrein en elke belanghebbende denkt (nog) vanuit een eigen perspectief, vanuit eigen doelen en processen en met een eigen taal;
- elke overheid en elk beleidsterrein is bezig met generieke maatregelen en/of deeloplossingen waarvan het lokale effect onzeker is;
- elke overheid en elk beleidsterrein is bezig met generieke maatregelen en/of deeloplossingen waarover in het gebied niets bekend is;
- elke overheid, elk beleidsterrein en elke belanghebbende heeft verschillende ambities en mogelijkheden om veranderingen te realiseren;
- aanwezige problemen en mogelijke oplossingen houden zich niet aan gemeente- en landsgrenzen;
- voor iedereen, zeker voor mensen die in het gebied hun boterham verdienen, lijkt veranderen alleen mogelijk als er een toekomstperspectief is.

Sectorale oplossingen zorgen voor weerstand

Er wordt op verschillende manieren gewerkt aan oplossingen. We zien de goede wil. Tegelijkertijd zien en ervaren mensen in het gebied dat elk (sectoraal) probleem zijn eigen proces heeft en eigen oplossingen kiest. In een gebied met veel problemen zijn dit erg veel (sectorale) processen, ingrepen en veranderingen. Hierdoor raken mensen de grip op hun gebied kwijt. Dit zorgt voor weerstand tegen veranderingen, wantrouwen jegens anderen en verlies aan vertrouwen in de toekomst.

Er zijn verschillende partijen binnen en buiten het Nationaal Landschap Winterswijk die zich met dit probleem bezig houden. Dit leidt (lokaal) tot de wens om de problemen samen en in samenhang aan te pakken. Bij deze gebiedsgerichte aanpak gaat het niet om het naast elkaar en achter elkaar uitvoeren van sectorale maatregelen. Het gaat juist om het stap-voor-stap toewerken naar een gewenst toekomstperspectief. Een perspectief, dat erop is gericht het unieke cultuurlandschap te behouden. En dat oplossingen geeft voor de opgaven waar we voor staan. Het gaat om een perspectief dat iedereen economisch, sociaal en ecologisch gezien een toekomst biedt.



Laten we samen de toekomst veiligstellen,
want als we niets doen...

Als we niet inspelen op de onvermijdelijke
veranderingen, dan verliezen we (gaandeweg)
ons waardevolle cultuurlandschap... leegstand,
verpaupering en ondermijning liggen op de loer.



“Voor een mooi
en vitaal landschap
zijn we samen
verantwoordelijk...”



Nel Schellekens

Kop tot kont chef(kok)

"Ik kook al 25 jaar vol passie vanuit het principe dat je eet wat er van het land komt. Van kop tot kont, schil tot pit, in de natuur geplukt of bij de boer gekocht. 0% Waste, 100% taste. Zo haal ik de beste smaken uit mooie lokale producten. Als Winterswijker ben ik dan ook betrokken bij mijn omgeving. Dat is immers wat Winterswijk zo bijzonder maakt. We moeten alle zeilen bijzetten om ervoor te zorgen dat we deze pure, lokale kwaliteiten behouden."

2. Wat willen we bereiken?

2.1 Doelstelling

Het behoud van het unieke cultuurlandschap met een economisch, sociaal en ecologisch toekomstperspectief voor alle mensen die in dit gebied wonen, werken en recreëren.

2.2 Hoe kunnen we deze doelstelling realiseren?

Als alle partijen het belang en de urgentie voelen om samen en in samenhang te werken aan:

1. Een breed gedragen economisch, ecologisch en sociaal toekomstperspectief voor het Nationaal Landschap Winterswijk;
2. Een concreet gebiedsplan met een passend pakket aan opgavemaatregelen met financiële ondersteuning;
3. Het creëren van tijd en ruimte voor bewoners en bedrijven, zodat zij kunnen inspelen op noodzakelijke veranderingen;
4. Een 'bod' met duidelijke afspraken met het Rijk en de provincie over doelen voor stikstof, droogte enzovoort en over de gevraagde middelen.

Subdoelstellingen:

1. **Zorg dat binnen het gebied en bij beslissers buiten het gebied en het belang en de urgentie voor het oplossen van (deel)problemen worden onderkend.**

Het gaat dan om het belang en de urgentie van maatregelen voor droogte, stikstof en stoppende boeren. En om het onderkennen van bijvoorbeeld eenzaamheid, ondermijning en natuurverlies.

Aandachtspunt hierbij is dat dit voor partijen buiten het gebied genuanceerder ligt. Zij richten zich veelal op het realiseren van hun eigen doelen. Hoewel ze daarbij meestal oog hebben voor de lokale inpassing van hun project, ontbreekt de samenhang met het breder perspectief. Dat laatste is ook logisch, omdat een toekomstperspectief ontbreekt.

2. **Zorg dat partijen de noodzaak voelen en de wil hebben om de problemen samen en gebiedsgericht aan te pakken.**

Partijen in het gebied kunnen de problemen dan samen en in samenhang oplossen.

Aandachtspunt hierbij is dat het met een gebiedsgerichte, integrale aanpak voor velen lastig is om te 'scoren'. Zo hebben de overheid (bijvoorbeeld bij de aanpak van stikstof en droogte), natuurorganisaties, boeren en landgoedeigenaren hun eigen doelstelling en planning. Samen en in samenhang werken aan gebiedsoplossingen vraagt om flexibiliteit van alle partijen.

3. **Zorg voor een experimenteerstatus: met speelruimte en (financieel) vangnet.**

Het Nationaal Landschap Winterswijk is een uniek en kwetsbaar gebied. Er komen hier veel problemen samen. Als we blijven vasthouden aan het bekende, komen we er niet. We zullen moeten 'omdenken'. Om af te kunnen wijken van wat gebruikelijk is, is ruimte nodig. Betrokken gemeenten en de provincie (en anderen) moeten die experimenteeruimte steunen en eraan bijdragen om het gebiedsproces kans van slagen te geven. Voor eventuele juridische speelruimte (en een financieel vangnet) is steun nodig van onder meer het ministerie van Binnenlandse Zaken en Koninkrijksrelaties (BZK) en (mogelijk) anderen.

4. **Kennis delen over gebiedskwaliteiten en opgaven, tijd en ruimte.**

Er is veel kennis over het buitengebied van Winterswijk beschikbaar. Bijvoorbeeld in de Atlas Omgevingskwaliteit, maar zeker ook bij mensen in het gebied zelf. Daar komt nog de informatie vanuit de specialistische verkenningen over droogte, stikstof en biodiversiteit bij. Het is van belang dat er momenten komen om al deze kennis met elkaar te delen. En om samen te werken aan scenario's en passende integrale oplossingen.

5. Sectorale visies, -oplossingen, vanuit alle belangen en beleidsterreinen in kaart brengen.

Het is belangrijk te weten wat vanuit de verschillende belangen en beleidsterreinen wenselijk en mogelijk is. Het gaat ook om denk- en oplossingsrichtingen die buiten de lijntjes gaan. Dit vraagt om lef, de bereidheid om kennis te delen, om samenwerking en om nieuwe, onbekende maatregelen. Hiervoor is een passende organisatie met bestuurlijk commitment nodig, zodat de juiste vertegenwoordigers op het juiste moment aan tafel zitten.

6. Een gezamenlijk toekomstperspectief en integrale gebiedsoplossingen formuleren.

Het is van belang om gezamenlijk tot een (bottom-up) sociaal, economisch en ecologisch toekomstperspectief te komen. Dit perspectief is gericht op het behoud van de kernkwaliteiten. Het biedt oplossingen voor de lokale opgaven en geeft richting en vertrouwen in proces. De sectorale (deel)oplossingen vormen belangrijke ingrediënten voor het maken van cross-overs en integrale gebiedsoplossingen.



Bezoek het projectbureau!

Als we samen willen werken moeten we elkaar kunnen ontmoeten. Het voorstel is dat we dit doen op een locatie in het gebied zelf. Goed bereikbaar en toegankelijk. Waar betrokkenen welkom zijn. Dit is ook de plek waar een projectteam met vertegenwoordigers uit het gebied samen met gemeenten, waterschap en provincie uitvoering geven aan het programma Vitaal Platteland. Doe je mee?



Stikstof

.....
Een hoge stikstofconcentratie heeft negatieve invloed op de natuur... Hoe kunnen wij de stikstofdepositie terugdringen? Hoe maken we de natuur weerbaarder? Kijken we ook naar het effect van de stikstofmaatregel op het gebied als geheel? Hoe kunnen de maatregelen voor stikstofreductie, droogtebestrijding en natuur- en landschapsbehoud elkaar versterken? Hoe kunnen we samen en in samenhang zorgen voor een vitaal platteland Nationaal Landschap Winterswijk?
.....



Hendrik-Jan Mensink

Recreatieondernemer

"Het Nationaal Landschap Winterswijk is een parel in de Achterhoek. Door de diversiteit van de eeuwenoude natuur heeft u hier direct het gevoel dat u op vakantie bent. In de regio -vooral rondom Winterswijk- wordt u namelijk in elke jaargetijde getrakteerd op uitgestrekte bossen, heidevelden en authentieke boerderijen. Gecombineerd met de bruisende centrum met vele horeca- en winkelmogelijkheden is dit dé perfecte vakantiebestemming voor wandel- en fietsliefhebbers, die op zoek zijn naar rust én gezelligheid."

“Samen gaan we
voor een duurzaam
landschap...”



3. Wat zijn de activiteiten en planning?

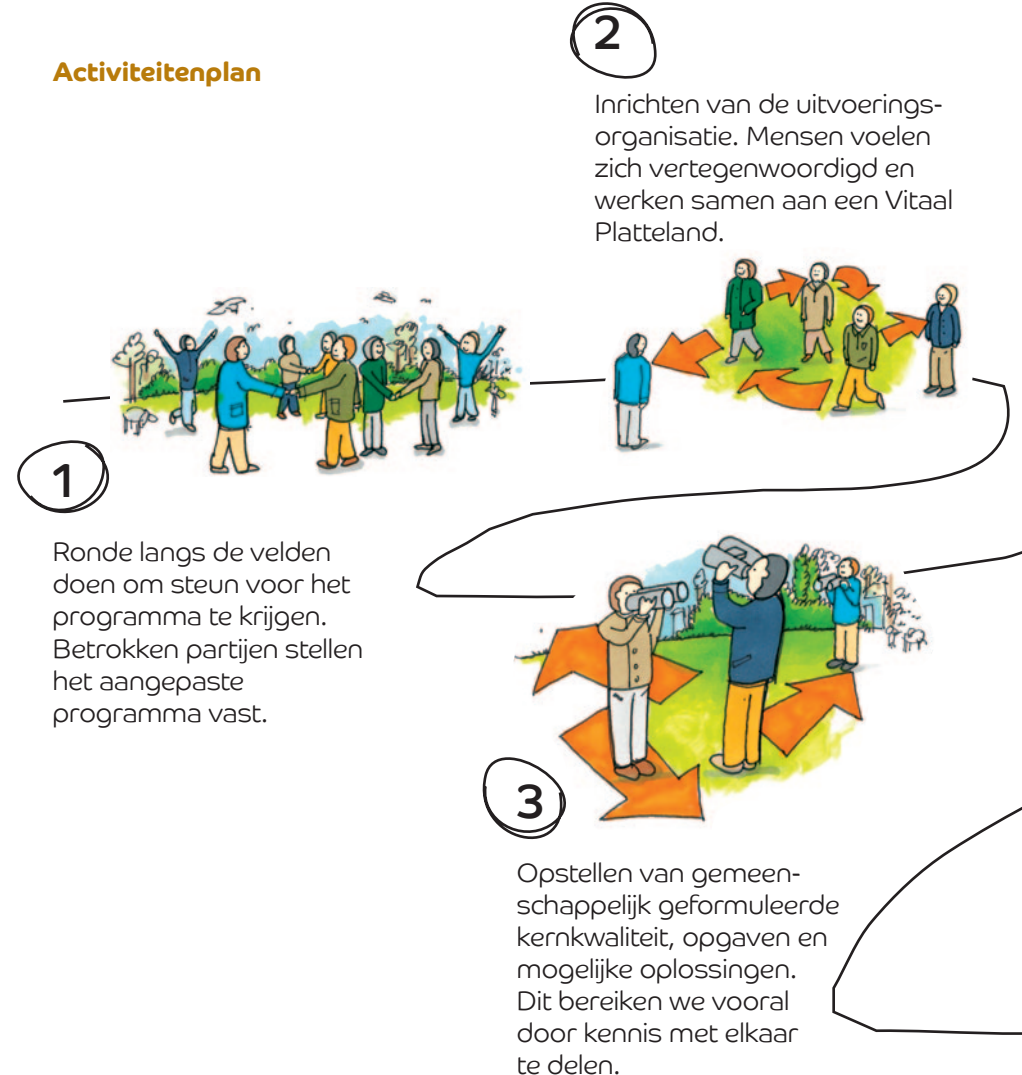
Inleiding

Het organiseren van een gebiedsproces vraagt om commitment van en afstemming met de partijen die onderdeel van het proces zijn. De hieronder genoemde activiteiten zijn niet in beton gegoten. Het is bedoeld als denklijn, om de gedachten te ordenen. Na een ronde langs de velden verwerken we de verschillende reacties in een definitief plan.

	Activiteit	Planning*
stap 1	Verkrijgen van brede steun voor gebiedsvisie en aanpak	april 2021
stap 2	Inrichten van de organisatie	juni 2021
stap 3	Verkennen kernkwaliteiten, opgaven en oplossingsrichtingen	juni 2021
stap 4	Opstellen criteria en één of meerdere scenario's	2021/2022
stap 5	Keuze voor één of meerdere toekomstperspectieven	2021/2022
stap 6	Vaststellen toekomstperspectief	2021/2022
stap 7	Gebiedsuitwerkingen en uitvoering	≥ 2022

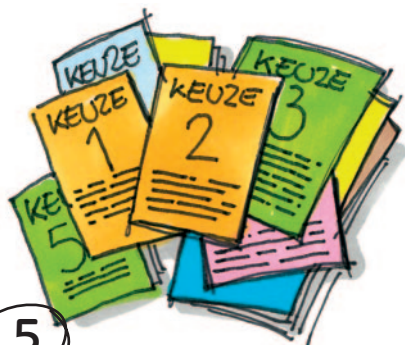
*Corona kan invloed hebben op de voortgang van het proces en het tijdstip waarop activiteiten kunnen worden uitgevoerd.

Activiteitenplan



4

Opstellen van (deel)scenario's. Dit doen we partijen door het slim combineren van gebiedskwaliteiten en oplossingsrichtingen.



5

De scenario's moeten voldoen aan de doelstelling. Scenario's die redelijkerwijs voldoen gaan we verder uitwerken en toetsen op haalbaarheid.

6



De keuze voor één scenario als toekomstperspectief voor het gebied. Afspraken maken over de uitvoering incl. het sociaal en financieel vangnet.

7

Samen werken we aan de uitvoering van het toekomstperspectief. Het perspectief geeft richting aan initiatieven en projecten.




Droogte

Lange perioden met droogte heeft negatieve invloed op de oogst en natuur... Hoe kunnen wij droogte voorkomen? Hoe houden we water langer vast? Kijken we bij de droogtemaatregelen ook naar het effect op het gebied als geheel? Hoe kunnen de maatregelen voor droogtebestrijding, stikstofreductie en natuur- en landschapsbehoud elkaar versterken? Hoe kunnen we samen en in samenhang zorgen voor een vitaal platteland Nationaal Landschap Winterswijk?

“Puur omdat we samen
een goede toekomst
tegemoet willen gaan...”



A woman with short, curly brown hair and blue eyes is smiling at the camera. She is wearing a light-colored, short-sleeved button-down shirt with a small, repeating pattern. The background is a blurred field with several black and white cows. The lighting is warm, suggesting late afternoon or early morning. On the right side of the image, there is a vertical line of white dots.

Suzanne Reusink

Boerin

"Boeren worden vaak neergezet als de veroorzakers van problemen. Maar we zijn juist waardevol. Naast voedselproducent zijn we ook de architecten van het landschap. Er liggen volop kansen voor de toekomst: kringlooplandbouw, natuur-inclusieve en korte-ketens landbouw. Veel boeren hebben hier oog voor. De overheid moet boeren echter wel perspectief bieden en tijd en ruimte geven om zich aan te passen."

3.1 Activiteitenplan

Stap 1: Programma Vitaal Platteland Nationaal Landschap Winterswijk

Wat willen we bereiken?

We willen een programma Vitaal Platteland Nationaal Landschap Winterswijk opstellen dat door alle relevante partijen wordt ondersteund.

Om het programma goed te kunnen uitvoeren zullen alle betrokken partijen moeten meedoen. Dit begint met een verklaring waarin iedereen het programma vast stelt. Dit geeft het noodzakelijke vertrouwen in het gemeenschappelijk doel en het te volgen proces.

Wat is de activiteit?

We maken een ronde langs de velden met het conceptprogramma Vitaal Platteland Nationaal Landschap Winterswijk. Naar aanleiding van deze gesprekken kunnen we het programma aanpassen. Uiteindelijk moeten alle betrokken partijen dit aangepaste programma vaststellen.

Wat is al gedaan? Er is een:

- Pleidooi voor een Vitaal Platteland opgesteld door WCL+ (zie bijlage 1). Het college van de gemeente Winterswijk heeft dit pleidooi vastgesteld.
- Enquête afgenomen onder 50 vertegenwoordigers uit het gebied (zie bijlage 2).
- Pleidooi toegelicht bij verschillende ambtelijke en bestuurlijke gremia (bestuurlijke adviesorganen) voor droogte en stikstof.
- Opzet programma Vitaal Platteland voorgelegd aan onder andere WCL+, ambtelijke werkgroepen stikstof en droogte, het waterschap en de provincie Gelderland. Zodat zij daarop kunnen reageren.

Wie zijn betrokken?

Alle relevante partijen in het buitengebied zijn betrokkenen. Zie de actorenanalyse in bijlage 4.

Wanneer doen?

Na akkoord van de gemeente Winterswijk en WCL+ beginnen we bij de gemeenten Oost-Gelre, Aalten en Berkelland. Daarna volgen de ambtelijke en bestuurlijke gremia stikstof, droogte, biodiversiteit enzovoort. Vervolgens gaan we verder met de bewoners, bedrijven en andere belanghebbenden, zoals het waterschap en de provincie.

Het definitieve programma wordt rond april 2021* door alle betrokken partijen bestuurlijk vastgesteld. Het gaat in deze fase om een intentieverklaring over de doelstelling en het te volgen proces.

*Corona kan invloed hebben op de voortgang van het proces en het tijdstip waarop activiteiten kunnen worden uitgevoerd.

Toekomst van het agrarische bedrijf...

Boeren hebben last van het landbouwbeleid, top down-sturing en stapeling van regels? Hoe ziet hun toekomst eruit? Hoe kunnen boeren blijven boeren in het Nationaal Landschap? Welke afspraken maken we? Welke elkaar versterkende gebiedsmaatregelen nemen we tegen droogte en stikstof en voor natuur- en landschapsbehoud? Hoe zorgen we ervoor dat boeren een economisch, sociaal en ecologisch toekomstperspectief krijgen?"

Stap 2: Organisatiestructuur

Wat willen we bereiken?

We willen een slagvaardige organisatie neerzetten, die in staat is om alle gebiedspartners te mobiliseren. En die hun ideeën en plannen verwerkt tot een gemeenschappelijke visie en aanpak. Deze organisatie moet zeer goed kunnen communiceren en zorgen voor voortgang, kwaliteit en resultaat.

Waar moet de organisatie (nog meer) aan voldoen?

- Mensen uit het gebied moeten zich erin vertegenwoordigd voelen;
- Hij moet zo veel mogelijk aansluiten bij de bestaande organisatiestructuur;
- Er moet voldoende deskundigheid en flexibiliteit aanwezig zijn vanuit alle gebiedspartners;
- De organisatie moet besluiten kunnen voorbereiden (en nemen) over ruimtelijke ingrepen.

Wat is de activiteit?

We verkennen de huidige organisatiestructuur. En bekijken hoe we deze kunnen inzetten voor het gebiedsproces Nationaal Landschap Winterswijk (NLW). We onderzoeken ook wat verder nodig is.

Wat is al gedaan? Er is:

- Eerst verkend wat de huidige organisatie en de aanwezige overlegstructuren zijn (zie bijlage 4).
- Geconstateerd dat meer afstemming nodig is tussen de thema's in het buitengebied:
 - Januari 2021 start het Regionaal Bestuurlijk Overleg Landelijk Gebied.
 - Op termijn: start de Thematafel Vitaal Platteland.
 - Mogelijk wordt het ambtelijk overleg Ruimtelijke Ordening. Ingezet voor de gebiedsgerichte aanpak van het landelijk gebied.



Kwartiermakers Vitaal Platteland NLW

Inge Klein Gunnewiek (wethouder), Arie Schoemaker (WCL/Landbouw), Arjen Poelmans (landschap/ecologie) + vertegenwoordigers van de gemeenten Oost-Gelre en Aalten en John Westerdiep (gebiedsregisseur)

Voorstel voor een projectbureau Vitaal Platteland Nationaal Landschap Winterswijk

Dit projectbureau is de uitvoeringsorganisatie. Deze bestaat uit een gebiedsregisseur en minimaal drie medewerkers. Een van deze medewerkers verzorgt de communicatie. Het projectbureau wordt samengesteld door betrokken gemeenten, het waterschap en de provincie.

- Bestuurlijke opdrachtgever?
- Rol van Thematafel (Vitaal Platteland)?
- Verbinding met andere thema's (ambtelijk)?
- Verbinding met het gebied (WCL+)

Wie zijn betrokken?

Alle relevante partijen in het buitengebied. Zie de actorenanalyse in bijlage 4.

Wanneer doen?

Hier zijn we al mee begonnen. Wanneer er voldoende draagvlak is voor de uitvoering van het programma moet de organisatie er snel staan.

Stap 3: Verkennen kernkwaliteiten, opgaven en oplossingsrichtingen

Wat willen we bereiken?

We willen gemeenschappelijke uitgangspunten formuleren voor de gebiedsvisie en -aanpak Vitaal Platteland Nationaal Landschap Winterswijk.

Wat is de activiteit?

Een gebiedsvisie en -aanpak begint met het vaststellen van gemeenschappelijke kernkwaliteiten, opgaven en mogelijke thema-oplossingen.

1. De kernkwaliteit voor het Nationaal Landschap Winterswijk zijn verwoord in de Omgevingsvisie Buitengebied Winterswijk.
2. De opgaven zijn voor een deel beschreven binnen de thema's stikstof en droogte. We moeten onderzoeken welke thema's nog meer bepalend zijn voor de ordening, inrichting en het gebruik van het buitengebied.
3. De oplossingsrichtingen voor verschillende thema's zijn onder meer met de enquête verkend. We werken deze thema's verder uit binnen de thema-organisaties zoals Verkenning Droogte, Gebiedsaanpak Stikstof Achterhoek en basiskwaliteit biodiversiteit.

We halen kennis op tijdens bijvoorbeeld een te organiseren congres 'Toekomst Vitaal Platteland', gevolgd door een of meerdere deelbijeenkomsten.

Op basis van deze gebiedskenmerken (kernkwaliteiten, opgaven en oplossingsrichtingen) stellen we in stap 4 één of meerdere scenario's op. In stap 5 komen we tot één toekomstperspectief Vitaal Platteland. Een aanzet om tot scenario's te komen vindt u in bijlage 6.

Wie zijn betrokken?

Alle relevante partijen in het buitengebied zijn hierbij betrokken. Zie de actorenanalyse in bijlage 4.

Wanneer doen?

Dat is afhankelijk van het moment waarop de uitvoeringsorganisatie en de benodigde capaciteit beschikbaar zijn.

Stap 4: Opstellen criteria en één of meerdere scenario's

Wat willen we bereiken?

Op basis van de gebiedskenmerken (zie stap 3) willen we komen tot een set aan criteria en één of meerdere scenario's voor een Vitaal Platteland. Bij elk scenario beoordelen we hoe deze bijdraagt aan de kernkwaliteiten, inspeelt op de opgaven en voorziet in een sociaal, economisch en ecologisch toekomstperspectief voor mensen die in het gebied wonen, werken en recreëren.

Wat is de activiteit?

We halen kennis op.

Bijvoorbeeld tijdens een te organiseren congres 'Toekomst Vitaal Platteland', gevolgd door een of meerdere deelbijeenkomsten. Daarbij komen de volgende onderdelen aan de orde:

1. Verhalen vertellen over de veranderingen op het platteland met aandacht voor de kernkwaliteiten, opgaven en het gemis aan toekomstperspectief. De noodzaak om hier samen een antwoord op te vinden: samen werken, bottom-up, cross-overs, experimenteren enzovoort.
2. Presentaties van mogelijke thema-oplossingen voor stikstof, droogte, stoppende boeren, ondermijning enzovoort.

Als onderdeel van het congres of als uitwerking:

3. Sessies waarin elk (integraal) team werkt aan één of meerdere toekomstscenario's of varianten voor een Vitaal Platteland Nationaal Landschap Winterswijk.
4. Naast het schetsen van scenario's voor ordening, inrichting, gebruik en beheer van het gebied en deelgebieden, moet worden aangegeven wat het (verwachte) effect is van het betreffende scenario op de kernkwaliteiten, de opgaven en het wonen, werken en recreëren in het gebied. Ook zal elk scenario moeten zijn voorzien van een globale raming van de kosten (businesscase) en een globale planning van de uitvoering (korte termijn en lange termijn).

Wie zijn betrokken?

Alle relevante partijen in het buitengebied zijn hierbij betrokken. Zie de actorenanalyse in bijlage 4. De mensen uit het gebied 'voeren de pen'. Overheden, organisaties en adviseurs geven (on)mogelijkheden en de richting aan en werken de voorstellen uit.

Dit vraagt om vertrouwen van overheden en organisaties in de mensen uit het gebied. Als adviezen van overheden, organisaties en adviseurs worden genegeerd, moet dat (wel) gemotiveerd worden.

Wanneer doen?

Dat is afhankelijk van het moment waarop de uitvoeringsorganisatie en de benodigde capaciteit beschikbaar zijn.

Wij helpen u graag.

Waar heeft u als erfeigenaar mee te maken? Tegen welke problemen loopt u aan? Wat kan u als erfeigenaar helpen? Dit zijn vragen die aan bod kunnen komen in het project Toekomstgerichte Erven. Elke erfeigenaar kan de komende jaren samen met een erfadviseur en een erfbegeleider op zoek naar antwoorden. Het project richt zich op het verkrijgen van vitale, toekomstgerichte erven en een kansrijk buitengebied in de Achterhoek. Ook gemeente Winterswijk doet mee

Samen zoeken we naar de juiste balans

-Hoe stoppen we klimaatverandering? Hoe gaan we om met de toenemende droogte en heftige regens? Hoe beschermen we onze natuur en landschap?
-Hoe voorkomen we dat (rentmeester) boeren stoppen? Hoe zorgen we ervoor dat voormalige agrarische bebouwing vervallen tot leegstand, verpaupering en ondermijning? Hoe stemmen we het landgebruik af op de kenmerken en kwaliteiten van ondergrond, landschap en bebouwing?
-Hoe zorgen we voor een optimaal samenspel? Hoe zorgen voor balans, voor een nieuw evenwicht?



Stap 5: Keuze voor één toekomstperspectief Vitaal Platteland NLW

Wat willen we bereiken?

We willen dat het toekomstperspectief Vitaal Platteland gericht is op het behoud van de kernkwaliteiten van het platteland. Dit perspectief moet het platteland weerbaar maken, inspelen op de opgaven en duidelijkheid bieden. Zodat er ruimte is om optimaal te kunnen blijven wonen, werken en recreëren. Het moet kortom een economisch, sociaal en ecologisch perspectief zijn voor 'iedereen'. Dat betekent ook dat het toekomstperspectief moet aangeven wat niet mogelijk en wenselijk is in het gebied.

Wat is de activiteit?

De uitgewerkte scenario's (uit stap 4) worden in één of meerdere groepen, met mensen uit het gebied en overheden, organisaties en adviseurs, verwerkt tot één toekomstperspectief. Mogelijk met enkele varianten.

Het resultaat wordt gepresenteerd in een plenair congres. Het toekomstperspectief en de varianten worden daarin gepresenteerd en onderbouwd vanuit de kernkwaliteiten, opgaven en (economisch, sociaal en ecologisch) perspectief voor wonen, werken en recreëren in het gebied.

Wie zijn betrokken?

Alle relevante partijen in het buitengebied zijn hierbij betrokken. Zie de actorenanalyse in bijlage 4. Afwijken van hetgeen het gebied in de scenario's voorstelt, kan alleen als dat goed gemotiveerd wordt.

Wanneer doen?

We beginnen hiermee in 2021 of begin 2022*.

*Corona kan invloed hebben op de voortgang van het proces en het tijdstip waarop activiteiten kunnen worden uitgevoerd.

Stap 6: Vaststellen toekomstperspectief

Wat willen we bereiken?

We willen dat overheden, organisaties en gebiedseigenaren akkoord gaan met het toekomstperspectief voor een Vitaal Platteland Nationaal Landschap Winterswijk. En we willen dat ze bereid zijn om, binnen bepaalde voorwaarden, mee te werken aan het realiseren daarvan.

Wat is de activiteit?

Het uiteindelijke toekomstperspectief moet een product zijn van de samenwerking. Het is niet voor iedereen optimaal, maar zorgt voor het realiseren van de maatschappelijke opgaven en het behoud van het unieke cultuurlandschap met een economisch, sociaal en ecologisch toekomstperspectief voor alle mensen die in dit gebied wonen, werken en recreëren (= doelstelling van programma).

Het toekomstperspectief wordt middels een herenakkoord bekrachtigd door mensen in het gebied en door relevante partijen buiten het gebied. Het perspectief wordt daarna vastgesteld door de gemeente(raad) en vertaald in een Omgevingsvisie buitengebied.

Er moeten afspraken worden gemaakt over de uitvoeringsorganisatie, financiering en het sociaal en financieel vangnet.

Wie zijn betrokken?

Alle relevante partijen in het buitengebied zoals WCL, gemeente, waterschap, provincie en het Rijk (ministeries) zijn hierbij betrokken. Zie de actorenanalyse in bijlage 4.

Wanneer doen?

We gaan dit in 2022 doen.

Stap 7: Gebiedsuitwerkingen

Wat willen we bereiken?

Dat vullen we later in.

Wat is de activiteit?

Dat vullen we later in.

Dit vraagt om vertrouwen van het gebied dat overheden en anderen hun 'verhaal' omzetten in een gebiedsvisie en -aanpak. Afwijken van hetgeen het gebied heeft voorgesteld moet gemotiveerd worden. Ditzelfde geldt voor de uiteindelijk gekozen visie.

Wie zijn betrokken?

Alle relevante partijen in het buitengebied zoals WCL, gemeente, waterschap, provincie en het Rijk (ministeries) zijn hierbij betrokken. Zie de actorenanalyse in bijlage 4.

Wanneer doen?

Dat is nog niet duidelijk. Er komt nu eerst een overgangsfase waarin we geen ontwikkelingen toestaan die de langetermijnoplossingen kunnen frustreren.

Benieuwd naar mogelijkheden op uw erf?
Maak dan een afspraak met de erfadviseur!



“Een gebied waar ook in de toekomst iedereen van kan blijven genieten...”





Joris Bengevoord
Burgemeester Winterswijk

"Als burgemeester en Winterswijker ben ik enorm trots op ons prachtige Nationaal Landschap met haar vier unieke Natura-2000 gebieden. Het is er fijn wonen, werken en recreëren. Ons buitengebied moet echter ook in de toekomst vitaal blijven. De weg naar een economisch en ecologisch vitaal, leefbaar, veilig en duurzaam platteland is een traject van de lange adem. In Winterswijk weten we dat al jaren. Hier bundelen overheden, natuur- en milieuorganisaties, bewoners en ondernemers hun krachten om de leefbaarheid op het platteland te versterken."

4. Voor het overzicht...

Programma Vitaal Platteland



Doelen bereik je alleen samen!

Samen moeten wij kijken naar mogelijkheden en oplossingen. Samen kom je immers verder. Laten wij onze krachten, ideeën en kennis bundelen!



“Laten we samen zorgen
voor het behoud van ons
mooie gebied...”



“De kwaliteit van het
landschap hebben we zelf
in de hand...”

Slotvragen

Vindt u ook dat het Nationaal Landschap Winterswijk moet worden beschermd?

Vindt u ook dat de unieke sociale, landschappelijke en ecologische kwaliteiten van het landelijk gebied zwaar onder druk staan?

Vindt u ook dat de problemen van het buitengebied zoals klimaatveranderingen, stoppende boeren en stikstof(normen) steeds tastbaarder zijn?

Vindt u ook dat sectorale en generieke maatregelen geen oplossing bieden voor de specifieke, complexe problemen van het Nationaal Landschap Winterswijk?

Vindt u ook dat de complexiteit van de problemen in het buitengebied vraagt om een samenhangend, gemeenschappelijk toekomstperspectief voor het Nationaal Landschap Winterswijk?

Vindt u ook dat er een integrale gebiedsaanpak voor en door alle relevante partijen nodig is?

Wilt u of uw organisatie bijdragen aan een economische, sociaal en ecologisch vitaal Nationaal Landschap Winterswijk?

We gaan graag met u in gesprek over uw ideeën en concrete bijdrage!

- Deelt u de analyse en het voorgestelde programma?
- Wat vindt u belangrijk in de samenwerking?
- Op welke wijze zou u concreet willen bijdragen?
- Wilt u deelnemen aan een projectbureau Vitaal Platteland Nationaal Landschap Winterswijk?



Interesse in een rondje Winterswijk?

Het Nationaal Landschap Winterswijk herbergt veel mooi. Maak kennis met dit waardevolle coulisselandschap met glooiende weilanden, houtwallen, bosgebieden en honderden monumenten en karakteristieke gebouwen. Met buitenplaatsen, landgoederen en natuurgebieden op loop- en fietsafstand. Gaat u mee lekker dwalen door een uniek buitengebied waar u nog echt rust, ruimte en donkerte kan ervaren. Pak de fiets of is een rondje met een elektrische buddy's meer iets voor u?



Bijlagen

Bijlage 1: Pleidooi 'De Winterswijkse Manier'

Integrale gebiedsvisie en aanpak Nationaal Landschap Winterswijk

PLEIDOOI VOOR DE WINTERSWIJKSE MANIER

We kunnen het unieke, waardevolle cultuurhistorische landschap van Winterswijk alleen behouden als er in dit gebied ook voldoende toekomstperspectief is voor bedrijven, bewoners en bezoekers. Om dit doel te bereiken is een gebiedsgerichte regeling nodig.

In ons unieke stuk Oost-Achterhoek kampen we met unieke problemen

Het Nationaal Landschap Winterswijk heeft te maken met uitersten. Noem de extreme droogte, de aanwezigheid van vier Natura 2000-gebieden, de zeer waardevolle beken (Hoogste Ecologische Niveau HEN) en de vele boeren die noodgedwongen moeten stoppen. Hoe behouden we de waardevolle natuur en cultuur in een gebied dat voortkomt uit economische activiteiten en waar volop gewerkt, gewoond en gerecreëerd wordt?

Landelijk opgelegde normen en maatregelen zijn hier minder effectief

Waarom?

Omdat algemene normen en maatregelen meestal niet aansluiten bij onze specifieke problemen en omstandigheden. Ervaring heeft geleerd dat landelijke regels hier anders uitpakken. De landelijke aanpak is vaak sectoraal en gericht op algemene situaties. De samenhang tussen sectorale normen en maatregelen onderling ontbreekt bovendien.

Het gevolg?

Een sectorale, algemene aanpak leidt juist soms tot extra problemen. Zo dreigt vermindering van het economisch perspectief en ongewenst vertrek van meer boeren als 'rentmeesters' van het landschap. Onze lokale economie hapert, naoberschap en de waarde van ons landschap nemen af.

Dat is niet wat we willen. Hoe zorgen we dan wel voor toekomstperspectief?

Met een gebiedsgerichte aanpak bereiken we meer

Door binnen het Winterswijkse landschap nauw samen te werken, kunnen we goed inspelen de uitersten en zorgen voor veranderingen die lokaal gewenst en nodig zijn. Noem het de Winterswijkse manier. Samen staan we sterker om lokale bedreigingen zoals droogte, stikstof, leegstand en afvaldumpingen op een passende manier het hoofd te bieden.

Deze aanpak werkt. De stichting WCL boekte eerder immers al mooie resultaten door succesvolle samenwerkingen in het buitengebied. Het Ammoniak Reductie Plan (ARP), Meervoudig Duurzaam Landgebruik (MDL), Pilot Gemeenschappelijk Landbouwbeleid (GLB) zijn voorbeelden van grote projecten met veel deelnemers waarbij de WCL Winterswijk de trekker was. Hierbij werd samengewerkt met zowel de provincie Gelderland als het Rijk.

De Winterswijkse manier: een experiment

In Winterswijk wonen, werken en recreëren we het liefst als ware rentmeesters, met oog voor ons unieke waardevolle Winterswijkse landschap. Dit landschap herbergt veel bijzondere planten en dieren. Het bezit ook hoge cultuurhistorische en archeologische waarden. Het is de motor van onze economie en samenleving.

We ontwikkelen een integrale gebiedsvisie en een integrale aanpak

Dit doen we graag samen met alle betrokken partijen. Op deze manier kunnen we betere oplossingen vinden voor zaken die ons Nationaal Landschap bedreigen en economisch perspectief bieden aan bedrijven en bewoners.

Wij pleiten voor een experimentstatus voor Nationaal Landschap Winterswijk

Dit houdt wat ons betreft in:

- een hoge mate van gebieds- of zelfbestuur;
- een herenakkoord tussen alle (vertegenwoordigende) betrokken partijen;
- financiële ondersteuning door de rijksoverheid en provincie;
- intentie tot deelname op basis van vrijwilligheid.

Wat willen we samen met u bereiken?

We willen graag:

- voortgang en resultaat boeken met maatregelen voor klimaatadaptatie en stikstofdepositie beperken;
- de vier Natura 2000-gebieden behouden en versterken;
- de historische-, archeologische- en andere kwaliteiten van ons cultuurlandschap vastleggen;
- dat ontwikkelingen passen binnen het (onvervangbare) cultuurhistorische landschap;
- de kwaliteiten van het landschap benutten voor aantrekkelijk wonen, werken en recreëren;
- een integrale gebiedsvisie ontwikkelen met expliciete aandacht voor het oplossen van bedreigingen zoals droogte, stikstof, fijnstof, leegstand, afvaldumpingen enzovoort;
- bedrijven ruimte bieden om in te spelen op veranderingen;
- economische activiteiten rendement, continuïteit en perspectief bieden.

Doet u mee?

Het Nationaal Landschap Winterswijk verbindt bewoners, bedrijven en toeristen ruimtelijk, sociaal en economisch. Bent u bereid om op de Winterswijkse manier samen te werken aan de toekomst van dit unieke gebied?

Bijlage 2: Enquêteresultaten Vitaal Platteland

Context

In mei en juni zijn er met diverse partijen gesprekken gevoerd over de toekomst van ons waardevolle cultuurlandschap. De resultaten zijn verwerkt tot een gemeenschappelijk (concept)pleidooi voor een gebiedsgerichte visie en aanpak. Op 14 juli 2020 is het pleidooi 'De Winterswijkse Manier' door het college van Winterswijk vastgesteld. Het pleidooi is daarmee het kompas voor alle partners in het buitengebied van Winterswijk.

Programma Vitaal Platteland als toekomstperspectief en leidraad

In lijn met de uitgangspunten van het pleidooi wordt een 'Programma Vitaal Platteland Nationaal Landschap Winterswijk' opgesteld. Dit programma moet een toekomstperspectief bieden en een leidraad zijn voor de voortgang, kwaliteit en realisatie.

Ter voorbereiding op dit programma is een eerste verkenning gedaan

Die verkenning helpt ons relevante thema's te benoemen en inzicht te krijgen in de oplossingsrichtingen van onze partners in het buitengebied. Een belangrijk onderdeel van deze verkenning is een enquête onder 50 mensen die betrokken zijn bij het buitengebied in Winterswijk en de Achterhoek. Deze enquête is in juli en augustus 2020 uitgezet. In totaal hebben 34 mensen deze enquête ingevuld. Hieronder ziet u de resultaten.

Resultaten enquête

Vraag 1: Wat zijn de belangrijkste kernkwaliteiten van het Nationaal Landschap Winterswijk?

1. Divers en verweven (kleinschalig, afwisselend open) landschap (18)
2. Biodiversiteit/natuurwaarde (9)
3. Divers agrarisch (cultuur/natuur) landschap (8)
4. Waardevolle beken (5)
5. Variatie in grondsoorten/reliëf (5)
6. Oorspronkelijke karakteristieke bebouwing (5)
7. Authentiek karakteristiek landschap (4)

Vraag 2: Wat zijn de bedreigingen van de kwaliteiten van het buitengebied?

1. Extreme weersomstandigheden (met name droogte) (15)
2. Intensieve landbouw (14)
3. Verlies aan biodiversiteit, landschapselementen, zandwegen etc. (9)
4. Minder boeren/stoppende boer/leegstad (7)
5. Stikstofdepositie (6)
6. Druk op buitengebied (buitenstaanders, recreatie etc.) (5)
7. Onwetendheid, verlies aan kennis (4)

Vraag 3: Welke maatregelen moeten deze bedreigingen wegnemen?

1. Inzet van duurzamere, extensievere vormen van landbouw (17)
2. Integrale aanpak gebiedsontwikkeling, combineren van opgaven (15)
3. Meer kennis en voorlichting (4)
4. Stimuleren van gewenste ontwikkeling (3)

Vraag 4: Wat zijn passende kortetermijnmaatregelen tegen droogte?

1. Water vasthouden in sloten door stuwen, verondiepen, dempen etc. (12)
2. Retentievijvers en opvang winterwater en piekregens op eigen terrein (7)
3. Beperken watergebruik o.a. door het planten van andere gewassen (7)
4. Gezonde bodem o.a. door organisch stofgehalte te verhogen (5)
5. Grondwater verhogen (4)

Vraag 5: Wat zijn passende langetermijnmaatregelen tegen droogte?

1. Inrichting op basis van (historisch) natuurlijk watersysteem (9)
2. Herstel sponswerking, duurzaam bodembeheer (8)
3. Gebiedsdekkend water in retentie, maatregelen op perceelniveau en water in haarvaten vasthouden (7)
4. Aanpassen landgebruik: extensieve- en natuur-inclusieve landbouw etc. (7)
5. Aanplant bossen, bescherm (oud) loofbos en (oud) landschap (4)

Vraag 6: Welke maatregel tegen droogte zou u zelf kunnen nemen?

Samenvoeging van veelgenoemde maatregelen:

1. Alle structurele maatregelen hebben effect op of vragen de bijdrage van grondeigenaren en gebruikers in het gebied. Geld is dus niet de eerste beperkende factor, maar de gezamenlijke wil en wens om op een andere manier vorm te geven aan het gebruik en de inrichting van het gebied. Op enig moment zal voor wat betreft het watersysteem ruimte nodig zijn om te kunnen omgaan met de toenemende weersextremen (te droog en te nat) door aanpassing van het gebruik of wijziging van functies. Dat kan wel om aanzienlijke investeringen gaan.
2. Verondiep het waterafvoersysteem tot op het maaiveld, zodat water inundeert (overstroomt) in plaats van afstroomt. Landbouwkundig extensiveren of omvormen tot natuur. Kwelstromen herstellen door afstroming van oppervlaktewater in inzigtgebieden te stoppen door haarvaten te herstellen (dichten van greppels en drainagesystemen). Instellen calamiteitenzones (retentiezones) bij perioden met wateroverschot. Naaldbos omvormen naar loofbos, bossen aanplanten, wadi's realiseren, graan telen etc. Verhogen van grondwaterpeil is essentieel, anders loopt opgevangen water direct weg. Organische stofgehalte verhogen, klei opbrengen en dit mengen in de bovenste zandlaag, Hemelwater opvangen in een aparte kelder en een irrigatiesysteem aanschaffen.
3. Aankopen van gebieden:
 - a. Rondom Natura 2000 gebieden en overige kwetsbare natuur, beekdalbrede herinrichtingen realiseren, natuurlijke retentiegronden inrichten.
 - b. Van stoppers en terugshalers en met duurzame pachtcontracten uitgeven aan blijvers en starters
4. Pachtgronden herschikken om het watersysteem te herstellen. Pacht kwijtschelden en water/droogte een voorname rol laten innemen bij gebruik.
5. Organische stof in de bodem sterk verhogen, waterzakken voor laanbomen aanbrengen, water terugvoeren naar het hoogst gelegen punt op een perceel naast de beek door te pompen (op groene stroom), droogtebestendige boomsoorten planten, peilbeheer met automatische stuwen en afsluiters.
6. Water van elders aanvoeren, zeker naar kwetsbare gebieden. Water vanuit de oude IJssel, Rijnstrangen en de Berkel via stuwen in de beken naar Winterswijk pompen.
7. Gronden aankopen van agrariërs die hun bedrijf beëindigen en die gronden anders laten beheren of een andere functie geven. Agrariërs meer belonen voor landschaps-, natuur- en waterdoelen, hogere peilen nastreven en minder water afvoeren.

Vraag 7: Wat zijn passende korte termijn maatregelen tegen hoge stikstofdepositie?

- Landbouwtransitie versnellen - extensivering, gemengd, grondgebonden, kringloop, kleinschalig etc. (16).
- Starten (integraal) gebiedsproces / systeemgericht aanpakken (8).
- Uitkopen van boeren (met compensatie) (7).
- Robuuster maken natuur(zones) (5).
- Stoppen met fossiel (4).
- Gecombineerde maatregelen zoals 100% eiwit, steenmeel/kalk, geen kunstmest (4).

Vraag 8: Wat zijn passende langetermijnmaatregelen tegen hoge stikstofdepositie?

Zie antwoorden op vraag 7. Bijzonderheden zijn:

- Samenwerken over de grens/lobby richting 'buren' brongebied stikstof.
- Duidelijke gemeenschappelijke doelen stellen (door Rijk en provincie!).
- Ontwikkelen van nieuwe (familiebedrijf) landbouwconcepten.
- Vermarkten 'merk' Winterswijk voor eerlijke prijzen, natuur-inclusief en diervriendelijk.
- Prijscompensatie: natuur-inclusief, duurzaam geteelde producten, weidegang, kleinschaligheid etc.
- Structurele inkomsten voor agrariërs die maatschappelijke doelen realiseren, hieraan bijdragen.
- Einde aan Nederland als voeder van de wereld.
- Probleem lost zich vanzelf op: stoppende boeren.

Vraag 9: Welke maatregel tegen stikstofdepositie zou u zelf kunnen nemen?

Samenvoeging van opvallende maatregelen:

- Proefgebied Regio 8RHK aanwijzen en deze gebiedsgerichte aanpak ondersteunen.
- Landbouwgronden aanwenden voor productie van grondverbeteraars, verpachten op voorwaarden met stikstofvriendelijke maatregelen, koe-paden en tunnels en mobiele melkinstallaties ten behoeve van weidegang, ter beschikking stellen grond voor proefvelden en aanplant.
- Beperken mestgift, beter bodembeheer, verbieden kunstmest, verbieden chemische gewasbeschermingsmiddelen.
- Alle agrarisch activiteiten natuur-inclusief maken.
- De landbouw gaat al jaren achteruit in aantallen en hectares. Dus de stikstofdepositie neemt al af. Daarmee lost het probleem zichzelf op (in theorie).
- Omvormen landbouw familiebedrijven naar natuur-inclusieve bedrijven, passend bij het WCL met goede verdienmodellen.
- Grote, intensieve landbouwbedrijven opkopen en beëindigen.
- Continuïteit in regels, met economisch toekomstperspectief.
- Kwetsbare natuurterreinen vergroten en robuuster maken.

Vraag 10: Hoe kunnen we onze kernkwaliteiten in Winterswijk het best waarborgen?

- Door samen te werken, met een gezamenlijke visie en aanpak als kompas, voorop lopen, experimenteren, communicatie, eigen inwoners en bedrijven, win-win (15).
- Natuur-inclusieve landbouw als uitgangspunt (4).
- Borgen in bestemmingplannen, handhaving, steun overheid (3).
- Zet in op jongeren en vernieuwing (vitaliteit, dynamiek) (3).
- Zoeken naar ander verdienperspectieven binnen de landbouw (2).

Nabrand over een Grondfonds

Probleem

Vrijkomende grond wordt verkocht/verpacht aan boeren van elders (incl. Duitsland). Dit heeft grote gevolgen voor het gebied. Er is minder binding met het gebied en minder oog voor lokale belangen en kwaliteiten.

Een grondfonds kan zorgen voor gereguleerde opkoop en gereguleerd gebruik van gronden

De grond kan vervolgens onder lokale voorwaarden worden verkocht/verpacht voor realisatie van een Vitaal Platteland, het toekomstperspectief Nationaal Landschap Winterswijk.

Voorbeeld Groene Grond Coöperatie (GGC)

Deze coöperatie gaat zich sterk maken voor slimme herverkaveling van grond bij verkochte agrarische bedrijven. Bij deze herverkaveling wordt gezocht naar een optimale balans tussen gewasproductie- en maatschappelijke doelstellingen. De GGC is medemogelijk gemaakt door: De Werven Netwerk Notarissen, Rabobank, de provincie Friesland, Gagelvenne en Gemeente Ooststellingwerf.

Voorbeeld Voorfinanciering Nationaal Groenfonds

Een landcoöperatie verwerft de agrarische grond en financiert dit grotendeels met privaat geld uit participaties. Het Nationaal Groenfonds levert in de opstartfase voor een grondcoöperatie (Hooilanden-Land coöperatie UA) de voorfinanciering voor de nog niet verkochte participaties. De landcoöperatie verpacht de grond met als voorwaarden natuur-inclusief en biologisch gebruik aan boerderij Hooijlanden.

De Rabobank heeft het voorstel om een grondfonds van 1 miljard te starten

Dit fonds moet knelpunten in het landelijk gebied oplossen door bijvoorbeeld grond van boeren, die willen stoppen of verplaatsen, op te kopen om andere boeren te helpen.

Bijlage 3: Overzicht mogelijke maatregelen droogte en stikstof

Maatregelen tegen droogte (behoud van landgebruik)

- A. Minder water gebruiken
- B. Water vasthouden/ niet afvoeren
- C. Drainage verwijderen
- D. Peilgestuurde drainage
- E. Verondiepen waterlopen (dempen)
- F. Verhogen stuwpeilen
- G. Infiltratiegreppels
- H. Bodemstructuur verbeteren
- I. Landgebruik veranderen
- J. Oeverzone beplanten

Maatregelen met positieve invloed op de instandhouding Natura 2000/verlagen stikstofdepositie

- A. Emissie beperkende maatregelen (bronmaatregelen)
 - Minder vee: stoppers, (gedeeltelijke) opkoop, omschakelen naar akkerbouw, combinatie bos/akkerbouw
 - Ander vee
 - Stalsysteem (emissiebeperkende systemen)
 - Voermaatregelen (minder eiwit)
 - o.a. Grasboeren (jaarrond gras/hooi)
 - Beplanting rondom stallen aanbrengen (invang stikstof)
- B. Maatregelen in / nabij Natura 2000 gebied
 - Robuuster maken (o.a. watermaatregelen)
 - Beplanting aanbrengen (invang stikstof)

- C. Tussenliggend gebied
 - Landschapselementen (extra) aanleggen om tussengelegen gebied ruwer te maken (verduunningseffect)
 - Landschapselementen achterstallig onderhoud wegwerken (idem)
 - Meer agrarisch natuurbeheer (is per definitie extensiever) (zoning?)
 - Landbouwpercelen betere vochthuishouding (minder NOx -uitstoot)
- D. Overige maatregelen Vitaal Platteland
 - Natuur-inclusieve landbouw
 - Kringlooplandbouw
 - Korte Ketens
 - Stadslandbouw
 - Agro-recreatie
 - Boslandbouw (combinatie bosbouw en akkerbouw) – WUR doet hier onderzoek naar.

Bijlage 4: Factor C actorenanalyse (niet limitatief, aan te vullen!)

Factor C is een manier van werken die de opgave en de omgeving leidend stellen in de communicatie (en aanpak).

Partners in het Nationaal Landschap Winterswijk:

- Ministeries LNV en BZK, EZK, OCW en RCE
- IPO en VNG
- Provincie Gelderland
- Regio Achterhoek
- Gemeentebesturen van Winterswijk, Oost-Gelre, Aalten en Berkelland
- Waterschap Rijn & IJssel
- Winterswijk Cultuurlandschap (WCL)
- LTO Noord, afdeling Oost-Achterhoek
- Recron, afdeling Winterswijk
- Natuurmonumenten,
- Groenplatform Natuur en landschap
- Landschapsbeheer Gelderland
- Staatsbosbeheer
- Adviescommissie Cultuurhistorie
- Koninklijke Horeca Nederland, afdeling. Winterswijk
- NSW-landgoederen
- Collectieve Vereniging Agrarisch Landschap Achterhoek (VALA)
- Vrouwen van Nu
- Ondernemersvereniging Buitengebied Winterswijk (OBW)
- Boer en Recreatie
- Geldersch Landschap en Kastelen
- Liander (netbeheerder)
- Vitens

Overige partijen in de Achterhoek:

- Innovatieboerderij De Marke
- Vruchtbare Kringloop Achterhoek
- Platform Kringlooplandbouw (ministerie)
- Gelders Particulier Grondbezit
- Achterhoek Board
- Thematafel Circulaire Economie en Energietransitie (= Vitaal Platteland)

Diverse gremia (bestuurlijke adviesorganen) bij de twee volgende onderwerpen:

Stikstof

- Bestuurlijk trekker Gebiedsaanpak Stikstof Gelderland (Peter Drenth)
- Programmeerteam Gebiedsaanpak Stikstof Gelderland (Simone Balhuizen/Sven Sjoerds)
- Bestuurlijk trekker Gebiedsaanpak Stikstof Achterhoek (Ted Kok)
- 3-O overleg Gebiedsaanpak Stikstof (Ted Kok)
- Ambtelijke begeleidingsgroep Achterhoekse gemeenten (Gert-Jan van Vliet)

Droogte

- Bestuurlijk overleg klimaatstresstesten Wintlicht+ (?)
- Gemeentelijke projectgroepen stresstesten klimaatadaptatie
- Bestuurlijk overleg Verkenning droogte (Wethouder Ted Kok, vz)
- Ambtelijk overleg Verkenning droogte (Gert-Jan Van Vliet, vz)
- Bestuurlijk overleg Water (Joost Van Oostrum, vz)
- Platform Landbouw, water en natuur (Heemraad Peter Schrijver, vz)
- (regionaal) Bestuurlijk overleg Landelijk gebied (Inge Klein Gunnewiek, vz)
- Thematafel circulaire economie en energietransitie (Wethouder Paul Hofman, vz)
- Iets over Stresstesten: Aalten, Oost-Gelre, Winterswijk en Waterschap (WRIJ)
- Iets met DPRA?
- Iets met ZON?
- ...?

Bijlage 5: Overzicht aan water en droogte gerelateerde projecten

1. Regio en Rijk: Maatregelenprogramma Zoetwatervoorziening Oost-Nederland (ZON) 2016-2021 (fase 1) en 2022-2027 (fase 2)
2. Rijk: Droogtetafel landelijk
3. Provincies: droogte onderzoek zandprovincies Zuid-, Midden- en Oost-Nederland
4. Appèl waterbestuur-voorzitters Oost-NI: 'andere koers nodig'
5. Provincie: koersnotitie Agrifood
6. Rijk: kennis- en innovatieagenda landbouw, water, voedsel 2020-2023
7. Rijk: Actieprogramma klimaatadaptieve landbouw
8. Provincie: Onderzoek monitoring klimaatadaptatie maatregelen (5 casussen)
9. LTO: Deltaplan agrarisch waterbeheer
10. Oost-Nederland: gebiedsagenda Oost-Nederland
11. Rijk: Regiodeal Achterhoek
12. Rijk: Klimaatakkoord
13. Provincie: Realiseren GNN, Gelders natuurnetwerk
14. Waterschap Vallei Veluwe: Blauwe Omgevingsvisie
15. Rijk, provincie, waterschap: Interbestuurlijk Programma Regio Achterhoek
16. Provincie: 'gebiedsgenese' voor bodemwatersysteem
17. RBO: Synthese evaluaties droogte (Rijk, waterschappen, provincie)
18. Vitens, waterschap en provincie: visie strategische drinkwatervoorraden (ASV-proces)
19. Waterschap, provincie, grondeigenaren: landgoederen visie Baakse Beek
20. LTO Noord: Vruchtbare Kringloop Achterhoek
21. Bestuursovereenkomst Nitraatrichtlijn 2017-2021
22. Rijk en regio: Deltaplan Ruimtelijke Adaptatie met stresstesten klimaatadaptatie AH
23. Rijk en provincie: Panorama Nederland
24. Bestuurlijk platform Landbouw, natuur, water
25. Gemeente Lochem, Bronckhorst, provincie: Innovatie coöperatie Achterhoek
26. Provincie, Vitens, LTO, waterschap: Agenda - waterwingebied - 't Klooster
27. Kaderrichtlijn Water (KRW)
28. Grondwater afhankelijke natuur in Hoog Nederland (effecten van onttrekkingen op natuur tijdens droogte 2018), Concept plan van aanpak.
29. Natuurlijke Klimaatbuffers, natuurherstel Korenburgerveen & Wooldse Veen
30. Brede maatschappelijke heroverwegingen (RIJK), onderdeel Klaar voor klimaatverandering
31. Voorstel Grondwateragenda RBO-Oost
32. Ambitiedocument natuur positief
33. Tafel landbouw en landgebruik GMNF
34. Visie waterberaad Achterhoek++
35. Klimaatadaptatie brongebied Baakse Beek, KlimaatKloar
36. Verrijkende landbouw in Gelderland
37. Regionaal sturings- en waarderingsmodel Achterhoek voor duurzame melkveehouderij (Pilot GLB)
38. Brandbrief landbouw ivm drinkwaterwinning 't Klooster
39. Visie op voorraadbeheer grondwaterbeheer Waterschap Rijn IJssel, nav Beleidstafel Droogte (in voorbereiding)
40. Maatregelen op de kaart NMI agro (DAW)
41. Klimaatstrategie Waterschap Rijn IJssel 2018-2021
42. Bestuursakkoord Waterschap Rijn IJssel 2019-2023, 'Samen een duurzame toekomst creëren'
43. Gezamenlijke klimaateffectatlas Achterhoek en Liemers (gemeenten in Achterhoek en Liemers en Waterschap) onderdeel van Deltaplan Ruimtelijke Adaptatie
44. Deltaplan Hogere Zandgronden
45. Colander, landschapsgestuurde klimaatadaptatie (WUR in opdracht van LNV)
46. Klimaatadaptatie in de praktijk
47. Nederland in 2120
48. Programma Lumbricus
- Nog niet verwerkt
49. Care: Factsheet adaptatiemaatregelen 2014
50. Klimaatadaptatie droge rurale gebieden Gelderland 2011
51. GLB pilot 50 tinten groen in een kleinschalig landschap

Bijlage 6: Mogelijke denkrichtingen scenario's

Denkrichtingen voor de toekomst waarbij gekeken wordt naar gevolgen voor:

1. Behoud en versterken van kernkwaliteiten: cultuurlandschap, biodiversiteit, naoberschap, diversiteit, ...
2. Inspelen op opgaven: o.m. droogte, stoppende boeren, stikstofdepositie, leegstand/ ondermijning, ...
3. Sociaal- en economisch perspectief voor mensen die in het gebied wonen, werken en recreëren.

De agrarische sector heeft in oktober een brandbrief naar minister Schouten gestuurd. Daarin heeft de sector aangegeven bereid te zijn de stikstofemissies te reduceren. Een aantal randvoorwaarden is voor de sector belangrijk, te weten:

- maatregelen moeten ondernemers positief prikkelen om hierin te investeren met een passende terugverdientijd;
- maatregelen moeten kosteneffectief zijn;
- maatregelen moeten proportioneel en technisch uitvoerbaar zijn rekening houdend met voorlopers;
- maatregelen moeten in financieel opzicht de draagkracht van toekomstgerichte familiebedrijven niet aantasten.

Hierna volgen ter inspiratie enkele mogelijke scenario's voor de agrarische sector, het klimaat en de stikstofdepositie. Dit kunnen bouwstenen zijn voor een gebiedsgerichte visie en -aanpak.

Agrarische ontwikkeling

Scenario	Omschrijving	Gevolgen (sociaal, economisch en landschappelijk/ecologisch)
1	100% kleinschalig, grondgebonden en (lokale) kringlooplandbouw	
2	Alleen ruimte voor beperkt aantal grootschalige veehouderijen	
3	Specifieke gebieden aanwijzen voor grootschalige bedrijven, overig gebied alleen (lokale) kringloop bedrijven	
4	Ruimte laten aan agrarische bedrijven en te doen wat zij willen	
5	Autonome krimp landbouwbedrijven laten gebeuren en stikstofnorm hanteren	

Verkenning droogte

Scenario	Omschrijving	Gevolgen kwaliteiten en opgaven
1	Water van elders 'halen' en in het gebied brengen	
2	Organische stofgehalte bodem verhogen, sloten verondiepen/dempen, retentiegebieden	
3	Grote retentiegebieden aanleggen, minimaal 3% van oppervlakte buitengebied	
4	Landgebruik met minimaal watergebruik	

Stikstofaanpak [o.a. uit: 3 O-overleg Gebiedsaanpak Stikstof]

Scenario	Omschrijving	Gevolgen kwaliteiten en opgaven
1		
2		
3		



Contactgegevens:

Gemeente Winterswijk
John Westerdiep
Gebiedsregisseur Vitaal Platteland
Telefoon 06 101 424 57



Vitaal Platteland