

Werken aan het landschap in de Oost Achterhoek

Kartering van Basiskwaliteit in 7 Achterhoekse gemeenten

Anton Stortelder

- Advies Natuur en Landschap

Robert Kwak

- Programmaleider Basiskwaliteit voor Natuur
Vogelbescherming Nederland
- Vogelwerkgroep Zuidoost-Achterhoek

Landschap = Cultuurhistorie = Erfgoed

Op basis van de natuurlijke gesteldheid is het landschap in de loop der tijd door mensen in gebruik genomen.

Deze ontwikkelingsgeschiedenis weerspiegelt zich in hoe het landschap er tegenwoordig uit ziet.

Dit landschap kunnen lezen en blijven lezen is de basis van het behoud van cultureel erfgoed.

Landschap vormt ook het tehuis van
wilde planten en dieren

de biodiversiteit

Landschap en Biodiversiteit staan onder druk

- landschap minder leesbaar door het verdwijnen van landschapselementen en –structuren
- biodiversiteit neemt af

BROEDVOGELS CULTUURLANDSCHAP

WINTERSWIJK

1974-2022 **-29%**

Recente vestiging 1 soort

Toename 12 soorten

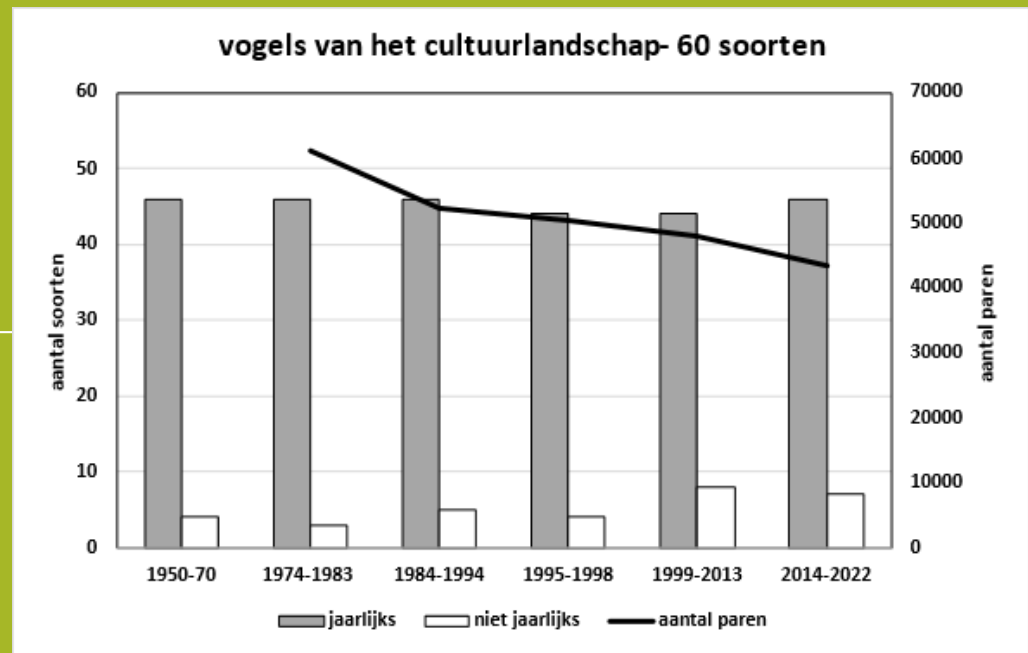
Constant aantal 8 soorten

Achteruitgang 25 soorten
waarvan 19 soorten zeer sterk
zijn achteruitgegaan

Verdwenen 8 soorten

Oorzaken achteruitgang:
intensivering van het agrarisch
grondgebruik met toegenomen
milieubelasting, ontwatering en
de afname aan
landschapselementen

Herstel van enkele soorten door
(agrarisch) natuurbeheer.



Bron:

Vogelwerkgroep Zuidoost-Achterhoek

DORPSVOGELS WINTERSWIJK

1974-2022 **-52%**

Recente vestiging 1 soort

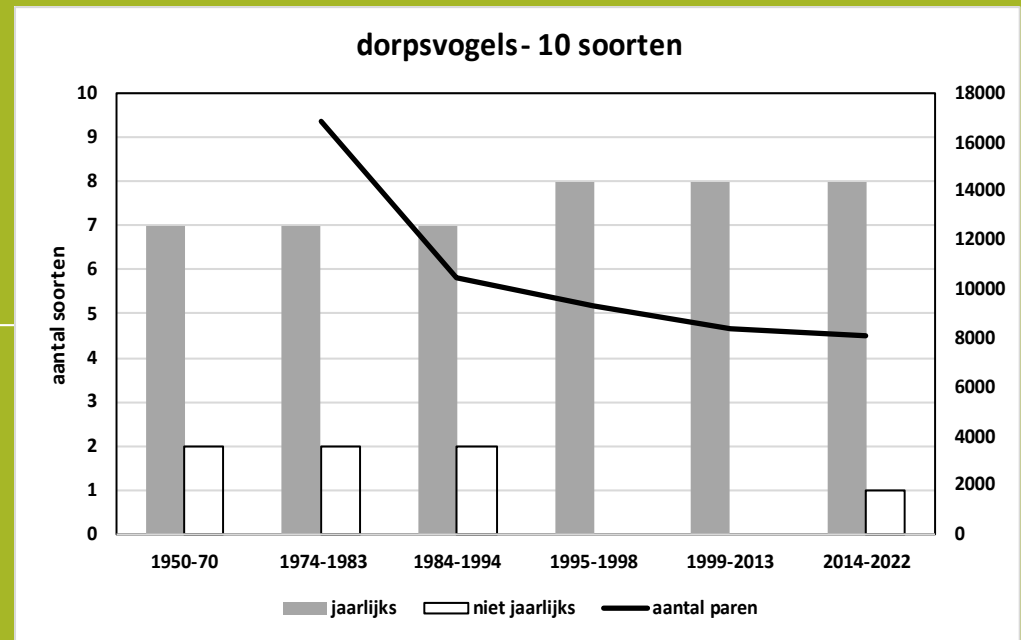
Sterke toename 2 soorten

Constant aantal 1 soort

Achteruitgang 4 soorten
waarvan 2 soorten zeer sterk zijn
achteruitgegaan

Verdwenen 2 soorten

Oorzaken achteruitgang: afname
aan ruigteveldjes, groentetuintjes
en broedplaatsen, maar mogelijk
ook de afname van graanakkers in
het buitengebied.



Bron:
Vogelwerkgroep Zuidoost-Achterhoek

Behoud van “gewone”
planten en dieren??

Door realiseren en handhaven van

Basiskwaliteit

Definitie Basiskwaliteit Natuur

de **minimale vereiste** waaraan de set van landschaps-condities moet voldoen, om het gewenste niveau van biodiversiteit duurzaam in stand te houden, waarbij gewone soorten gewoon kunnen blijven.

Het betreft daarmee een **duurzame vorm van landgebruik** binnen de lokaal van nature aanwezige randvoorwaarden en cultuurhistorische context.

Basiskwaliteit Biodiversiteit en Landschap

Regionale toepassing Oost-Gelderland

Deel 1. Kartering Basiskwaliteit Biodiversiteit Oost-Gelderland

Deel 2. Inzoomen op gemeentelijk niveau: Kartering
Basiskwaliteit Biodiversiteit en Landschap in 7
gemeenten

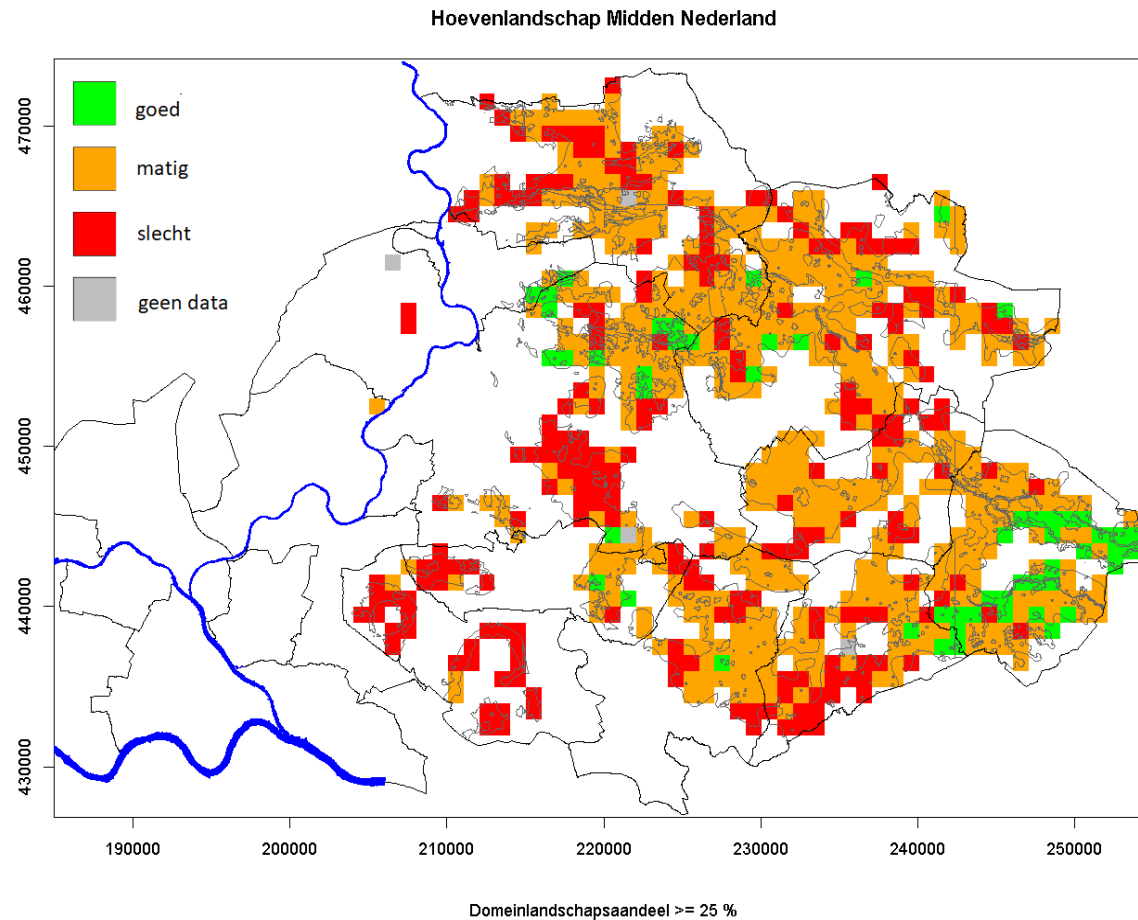
Deel 1:

Onderzoek Oost-Gelderland Basiskwaliteit Biodiversiteit

- **Landschapsbeschrijving - per landschapstype**
 1. karakteristieke landschapselementen
 2. kensoorten wilde planten en dieren
- **Beoordeling actuele Basiskwaliteit Biodiversiteit**
 1. vogels (broedtijd – winter)
 2. herpetofauna
 3. dagvlinders
 4. planten
- **handelingsperspectief en ambassadeursoorten**

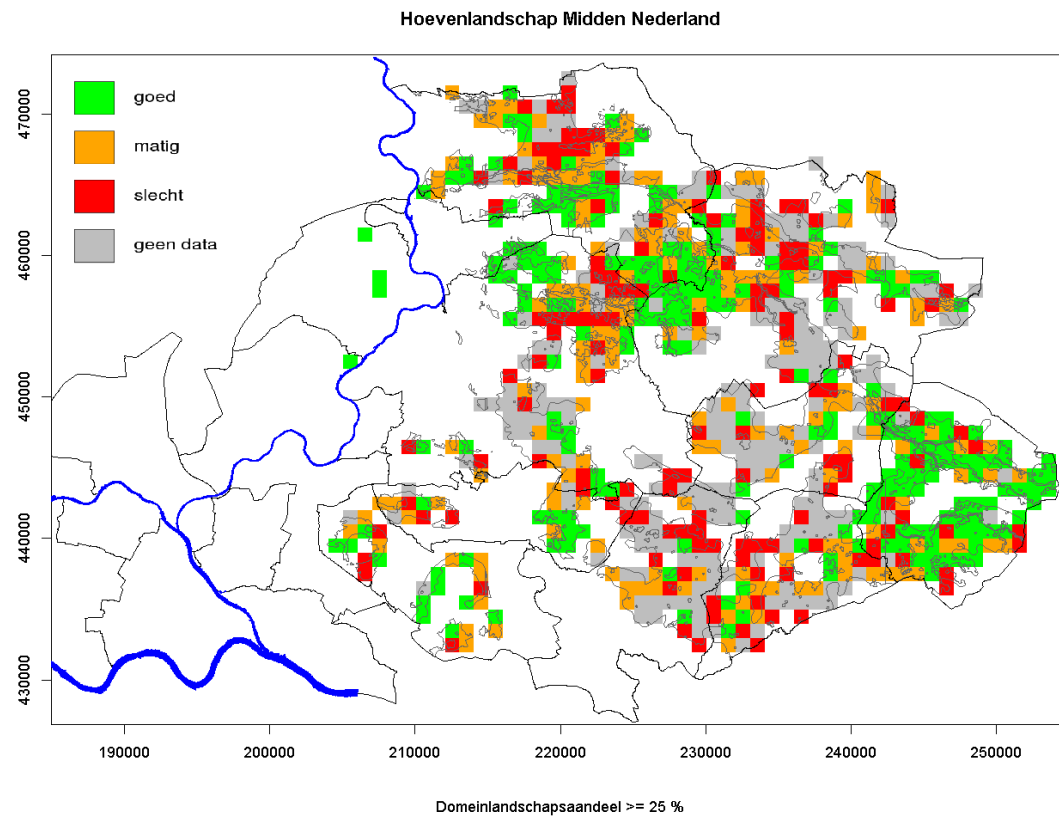
Beoordeling Basiskwaliteit Biodiversiteit van het hoevenlandschap

FLORA



Beoordeling Basiskwaliteit Biodiversiteit van het hoevenlandschap

DAGVLINDERS



Deel 2: Nadere verkenning Basiskwaliteit in 7 gemeenten

Beoordeling Basiskwaliteit van het Landschap

- nieuwe opname

Beoordeling Basiskwaliteit Biodiversiteit

- op basis van provincie rapport uit Deel 1

Speciale aanpak Deel 2 in Aalten – Oost-Gelre – Winterswijk

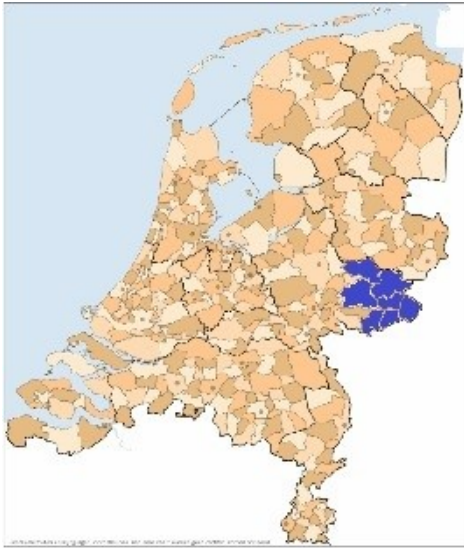
uitvoeringsproces:

- 1. Pilotgebied in 2021**
- 2. toelichting klankbordgroep en veldbezoek**
- 3. Volledige kartering 2022**

Waarom deze kartering Basiskwaliteit Biodiversiteit en Landschap?

Wat is de betekenis van de kartering en de karteringsresultaten:

- 1. Actuele toestand Basiskwaliteiten (gedeeld beeld)**
- 2. Handvat voor prioritering onderhoud, beheer en herstelprojecten**



criteria Basiskwaliteit Landschap

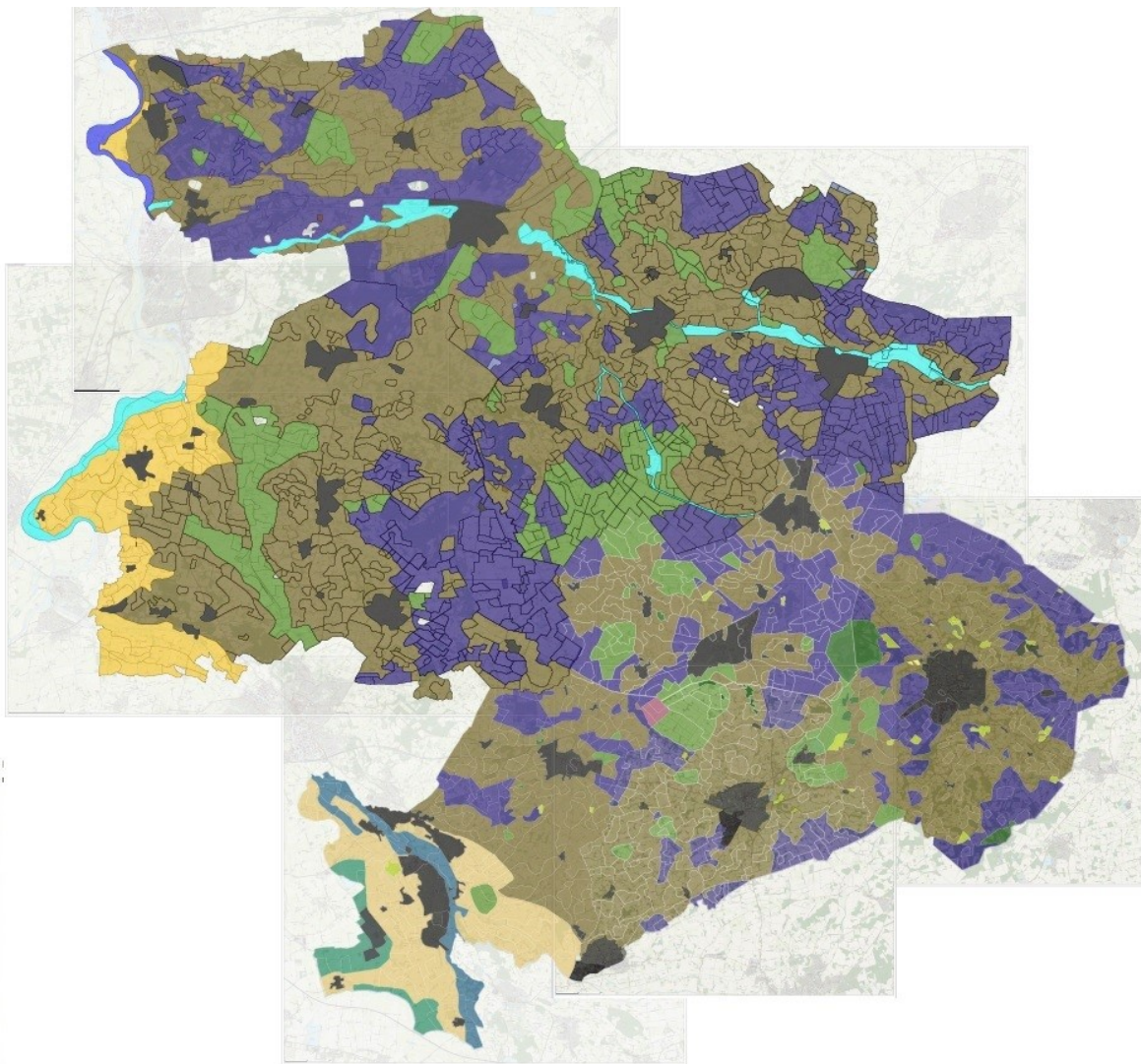
	omschrijving	groen	oranje	rood	toelichting	
Herkenbaar landschap					landschapselementen zichtbaar binnen een straal van 500 meter om mee te kunnen doen voor de score	
	1a	oppervlakte aandeel karakteristieke landschapselementen	>5%	2-5%	<2%	percentage van het grondoppervlak
	1b	diversiteit aan karakteristieke landschapselementen	>7	5-7	<5	aantal verschillende typen landschapselementen
	1c	perceelsvorm en reliëf	>50%	20-50%	<20%	percentage van het grondoppervlak
	1d	passend agrarisch grondgebruik	>50%	20-50%	<20%	percentage van het grondoppervlak
Toegankelijkheid van het landschap						
	aard van de ontsluiting	wandel en/of fietsroutes aanwezig	ook b-wegen	alleen doorgaande wegen		
	2					
Onderhoud van de landschapselementen						
	mate van orrdeelkundig maaibeheer / opstandenbeheer	>50%	20-50%	<20%	percentage van het oppervlak van de elementen	
	3					
Landschappelijke inpassing van de bebouwing						
	mate waarin bebouwing is aangekleed met inheems groen	>50%	20-50%	<20%	percentage van de bebouwing dat is aangekleed met inheems groen	
	4					
Dorpsranden						
	overgang van urbaan gebied naar landelijk gebied	zachte overgang	ten dele zachte overgang	harde overgang	van zacht (veel groen) naar hard (alleen steen)	
	5					

Resultaat: per gemeente 3 kaarten

1. Landschappenkaart
2. Basiskwaliteit Landschap
3. Basiskwaliteit Biodiversiteit

Ook de oppervlakteaandelen van de landschapstypen en de Basiskwaliteit-scores

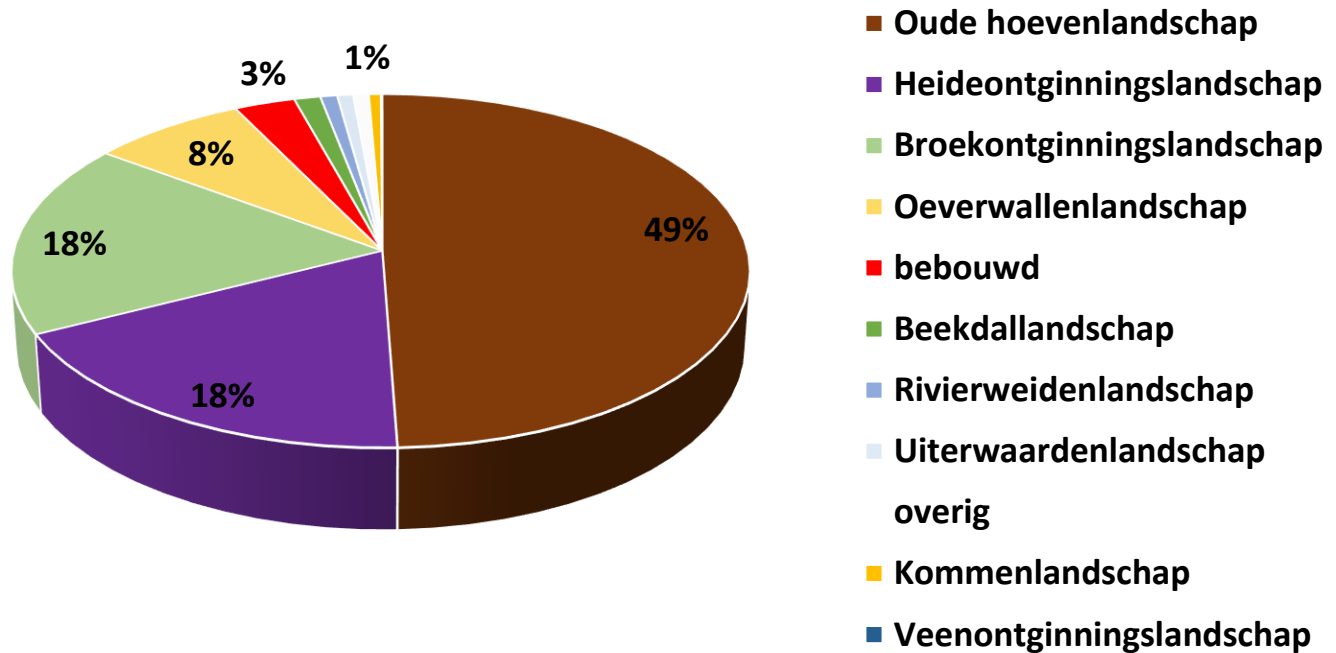
Landschapstypen Achterhoek



Legenda

- oude hoeven
- heideontginningen
- broekontginningen
- veenontginningen
- beekdalen
- rivieruiterwaarden
- rivierweiden
- oeverwallen
- kommen
- bebouwing - stad/dorp
- bebouwing - industrie
- recreatie / camping
- sportpark
- boomkwekerij

Oppervlakte aandeel landschapstypen



Voorbeeld: Oude Hoevenlandschap

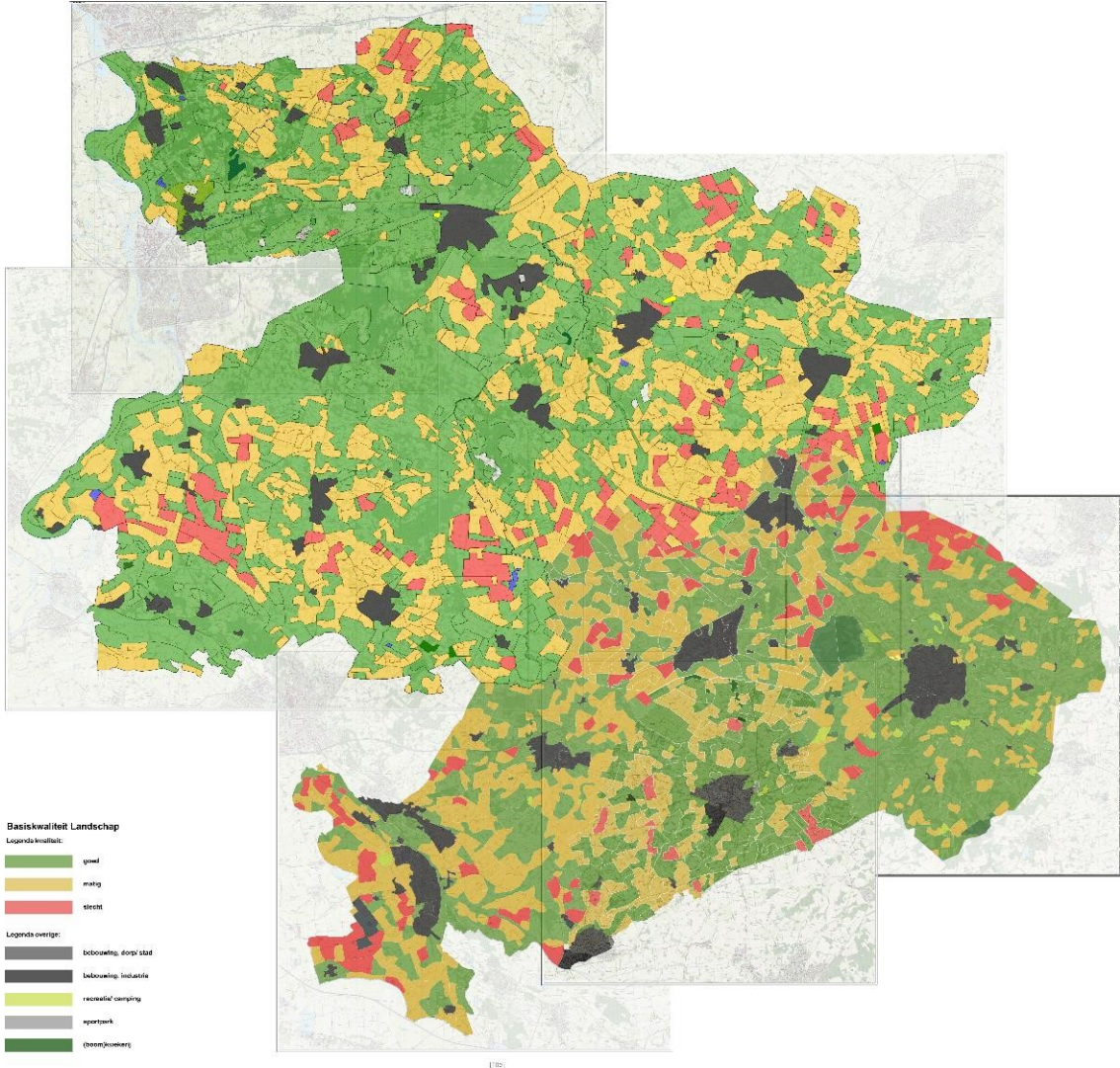






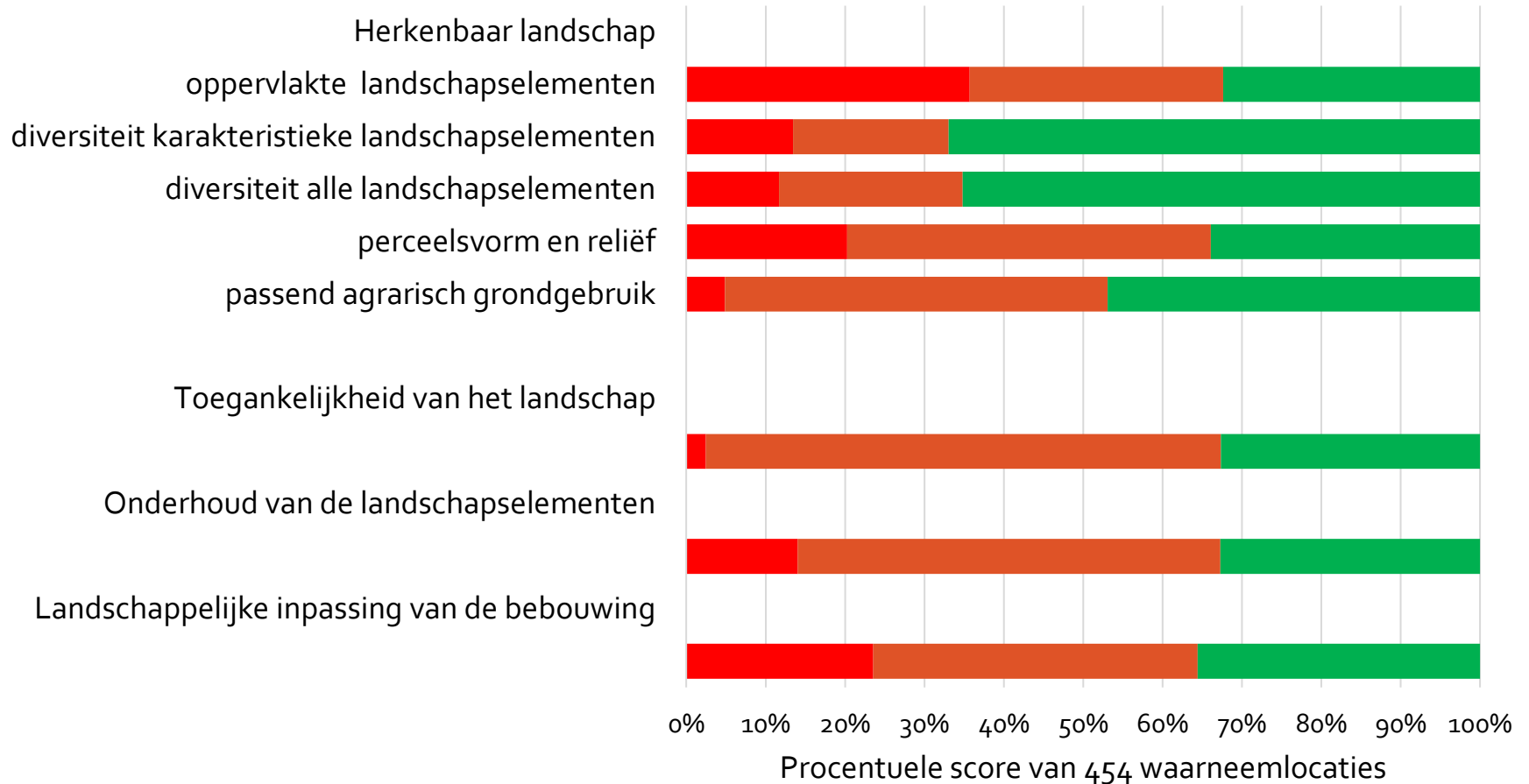


Basiskwaliteit landschap

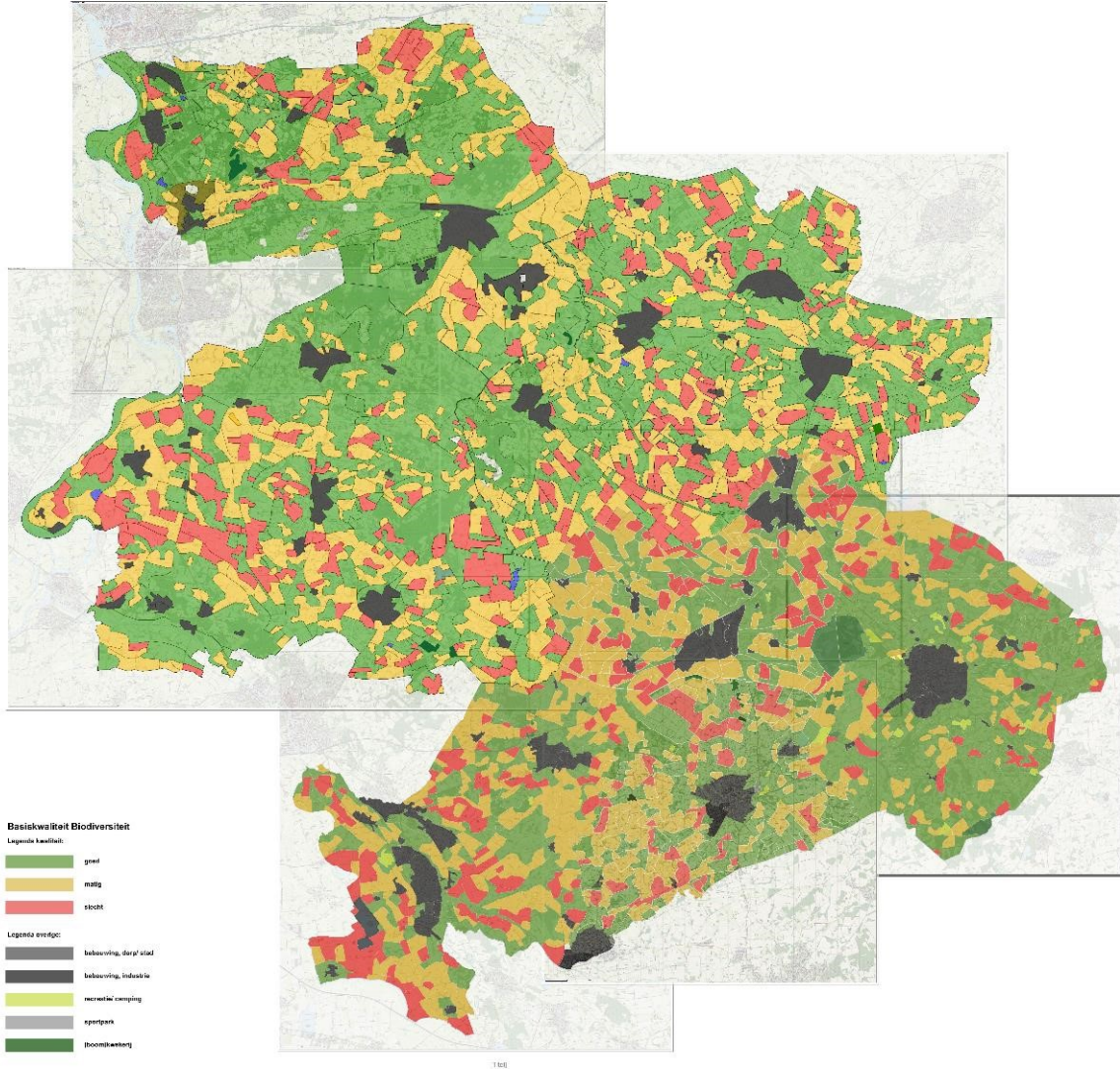


Score criteria Basiskwaliteit Landschap 7 gemeenten

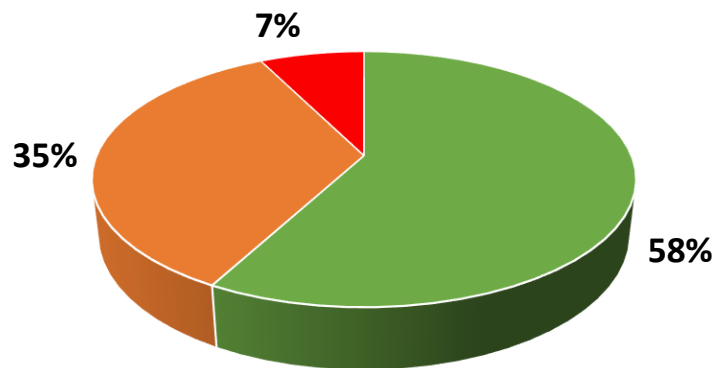
■ slecht ■ matig ■ goed



Basiskwaliteit biodiversiteit

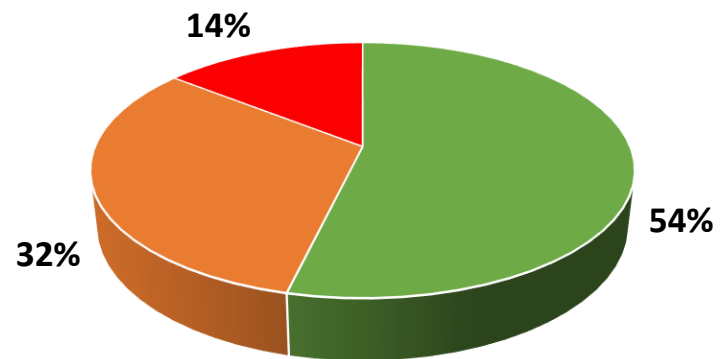


Basiskwaliteit Landschap



■ goed ■ matig ■ slecht

Basiskwaliteit Biodiversiteit



■ goed ■ matig ■ slecht

Landschapsbeeld met score groen-groen

Heideontginning
in Oost Gelre
(locatie 18-3)
met zandweg en
bremstruweel



Landschapsbeeld met score rood-rood

Heideontginning
in Oost Gelre
(locatie 45-2)



Landschapsbeeld met score groen-groen

Broekontginning
in Aalten (locatie
16-3) zandweg
met els en oude
wilgen



Landschapsbeeld met score rood-rood

Broekontginning
in Aalten (locatie
35-3) grootschalig
ontwaterd met
akkerbouw



Landschapsbeeld met score groen-groen

Hoevenlandschap
in Winterswijk
(locatie 57-1)
Micoreliëf met
steilranden langs
zandweg



Landschapsbeeld met score rood-rood

Hoevenlandschap
bij Winterswijk
(locatie 26-3)
grootschalig met
monocultuur



Inzetten op herstel in rode en oranje gebieden en versterking in de groene gebieden

1. Wat is goed en kan worden versterkt?
2. Waar is het onvoldoende en wat zijn daar de gewenste maatregelen?

Uiteindelijke doel:

Overall Basiskwaliteit realiseren en handhaven

1. maatregelen haalbaar op korte termijn

Bijvoorbeeld:

- Ecologisch beheer maaipaden
- Aanleg bufferzones langs watergangen en bossen
- Aanleg en herstel en onderhoud landschapselementen
- Vergroening industrieterreinen
- Natuurvriendelijke tuinen en erven

2. maatregelen voor de langere termijn

Bijvoorbeeld:

- Kringlooplandbouw
- Verondiepen watergangen (structurele verhoging grondwaterstand)
- Geen gebruik pesticiden

Wie gaat en kan dat doen (onder regie van de gemeente?!) – korte termijn

1. Waterschappen

- Verreweg de grootste slag door verbeterd maaibeheer en inrichting watergangen door aanleg bufferzones en plantstroken (struweel!)

2. Gemeenten

- Ecologisch beheer van publieke ruimte (wegbermen, groenstroken); herstel en handhaven bermen
- Verwerving gronden om in te zetten voor het realiseren en herstellen van landschapselementen; herstel (afgetakelde) en handhaven landschapselementen
- Loyaal faciliteren van burgerinitiatieven op het gebied van landschapontwikkeling (aanleg en herstel)

3. Industriële kring

- Benaderen voor groen-ondernemen en ecologische inrichting van bedrijventerreinen

4. Tuin- en erfbezitter

- Natuurvriendelijke tuinen met veel inheemse planten en struiken

5. Agrariërs

- Met steun van de overheid: vergroening van bedrijven met bedrijfsnatuurplannen









Dank voor uw aandacht én

*Succes met het realiseren
en behouden van
Basiskwaliteit 😊*