

## Mouwen opstropen voor een mooi Winterswijk in 2050

- Visie Natuur Platform Natuur en Landschap Oost-Achterhoek -

### Toekomstbeeld

Beken die als blauwe linten door het landschap meanderen, vergezeld door kruidenrijke hooilanden en akkers, vitale houtwallen en 'natte' bossen. Natuurgebieden zoals de hoogvenen en oude bossen die ecologisch met elkaar zijn verbonden door een netwerk van houtwallen, bosjes, struwelen, heideveldjes, poelen, groene erven en andere landschapselementen. En een agrarisch cultuurlandschap met graslanden, akkers, bermen, wallen, struwelen en slootkanten vol kruiden, insecten en vogels. Zo kan de natuur en het landschap van Winterswijk er volgens het Platform Natuur en Landschap Oost-Achterhoek in 2050 uitzien. Dit toekomstbeeld is uitvoerig beschreven in de Visie Natuur in Winterswijk 2024-2050 als bijdrage aan het op te stellen integraal gebiedsplan Vitaal Platteland Winterswijk.

In het buitengebied van Winterswijk is veel bijzondere natuur behouden en ook de contouren van de oude agrarische cultuurlandschappen zijn nog volop aanwezig.

Het unieke Winterswijkse landschap en de natuur is voor een belangrijk deel te danken aan de 140 NSW Landgoederen die ca. 2500 ha bos en houtwallen beheren.

Deze voor Nederland uitzonderlijk te noemen situatie biedt unieke kansen voor behoud en herstel van natuur en landschap. Vooral kleinschalige maatregelen kunnen volgens het Platform de kwaliteit van natuur en landschap aanzienlijk verbeteren, mits op de juiste plaatsen en met zorg uitgevoerd. Maatregelen die in samenspraak met grondeigenaren (boeren, overheden, particulieren en organisaties) en verantwoordelijke overheden (gemeente, provincie, waterschap) geleidelijk en afgewogen kunnen worden gerealiseerd. Het Winterswijkse buitengebied heeft daarbij volgens het Platform de potentie om een nationaal voorbeeldgebied te worden voor behoud en herstel van natuur en landschap en een brongebied van planten en dieren voor natuurherstel in omliggende delen van de Achterhoek en het Duitse grensgebied.



## Aandacht voor 'agrarische' natuur

Behoud en versterking van natuur en landschap moeten niet alleen gericht zijn op de bestaande natuurgebieden die bescherming genieten door aanwijzing als onderdeel van het Europese natuurnetwerk Natura 2000 (Willinks Weust, Bekendelle, Wooldse Veen en Korenburgerveen), het Gelders Natuurnetwerk of voor het bekenstelsel met een hoge ecologische kwaliteit. Ook in het cultuurhistorisch gezien zeer waardevolle agrarisch cultuurlandschap met graslanden, akkerland op vaak hoger gelegen essen, bosjes en houtwallen bestaan grote kansen om de ecologische kwaliteit te verbeteren. Dat vergt maatwerk omdat het boerenlandschap in Winterswijk een grote verscheidenheid kent, zoals het historische oude hoevenlandschap met een kleinschalig en lommerrijk karakter en het meer weidse en open landschap van veelal in de vorige eeuw ontgonnen nieuwe landbouwgebieden.



't Kreil, Miste



't Kreil, Miste

Ijsvogel



## Ontwikkeling biodiversiteit

De biodiversiteit in Winterswijk is uitzonderlijk hoog, mede als gevolg van de genoemde verscheidenheid aan landschappen en restanten van eertijds omvangrijke natuurgebieden. Met in de hoogvenen kwetsbare soorten als hoogveenglanslibel, gladde slang, veenpluis en kamsalamander en in het bekenlandschap beekprik, bosbeekjuffer, slanke sleutelbloemen en ijsvogel. Maar het Winterswijkse landschap herbergt ook een groot aantal 'gewone' planten en dieren die sluipenderwijs in grote delen van West-Europa 'ongewoon' dreigen te worden, ook in Winterswijk. Zoals mussen, veldleeuweriken, gele kwikstaarten, patrijzen, Kieviten, egels, dotterbloemen en pinksterbloemen. Naar het oordeel van het Platform zou ook het behoud en herstel van deze in Winterswijk nog 'gewone natuur' een belangrijke stip op de horizon naar het jaar 2050 moeten zijn.



Patrijzen





Meridoseveen

## Milieukwaliteit

De algehele milieukwaliteit, voor natuur en landschap in Winterswijk van groot belang, valt grotendeels buiten de lokale competenties. Besluitvorming over onder meer stikstofdepositie, grond- en oppervlaktewater, mestwetgeving, het gebruik van bestrijdingsmiddelen, energietransitie, klimaatmaatregelen, maar ook over de ontwikkeling van de landbouw als belangrijkste grondgebruiker in het Winterswijkse buitengebied vindt provinciaal, nationaal of Europees plaats. Maatregelen op deze bestuurlijke niveaus zullen echter wel van grote invloed zijn op de toekomstige ontwikkeling van het

Winterswijkse buitengebied. Zo is de algehele verdroging van het gebied gedurende grote delen van het jaar verontrustend, met name als gevolg van een toenemend aantal droge en hete zomers. Structurele maatregelen, zoals een verhoging van grondwaterstanden en herstel van beeksystemen om water ook in droge periodes langer vast te houden is niet alleen in het belang van natuur en landschap, maar ook voor de landbouw en drinkwatervoorziening. Het is van groot belang dat we het herstel van de milieukwaliteit in het gebied zelf oppakken en dat dit de hoogste prioriteit krijgt in het Gebiedsplan.



Steengroeve

## Ontwikkeling van natuurkwaliteit

Prioriteit wordt door het Platform toegekend aan de voor Winterswijk kenmerkende natuur. Daartoe behoren de talrijke beeklopen met in de beekdalen kenmerkende hooilandjes en soortenrijke beekbegeleidende bossen zoals de Bekendelle. Van grote betekenis is tevens de instandhouding en kwaliteitsverbetering van de grote hoogveengebieden Korenburgerveen/Vragenderveen en Wooldse Veen/Vardingholter

Venn en de Willinks Weust met z'n bijzondere flora en fauna door de ligging op kalkrijke lagen die hier aan de oppervlakte treden. Voor de instandhouding en herstel van veel soorten planten en dieren is het van groot belang dat ecologische verbindingen worden gerealiseerd tussen deze natuurgebieden onderling en nabijgelegen gebieden zoals het Duitse Zwillbrocker Venn.

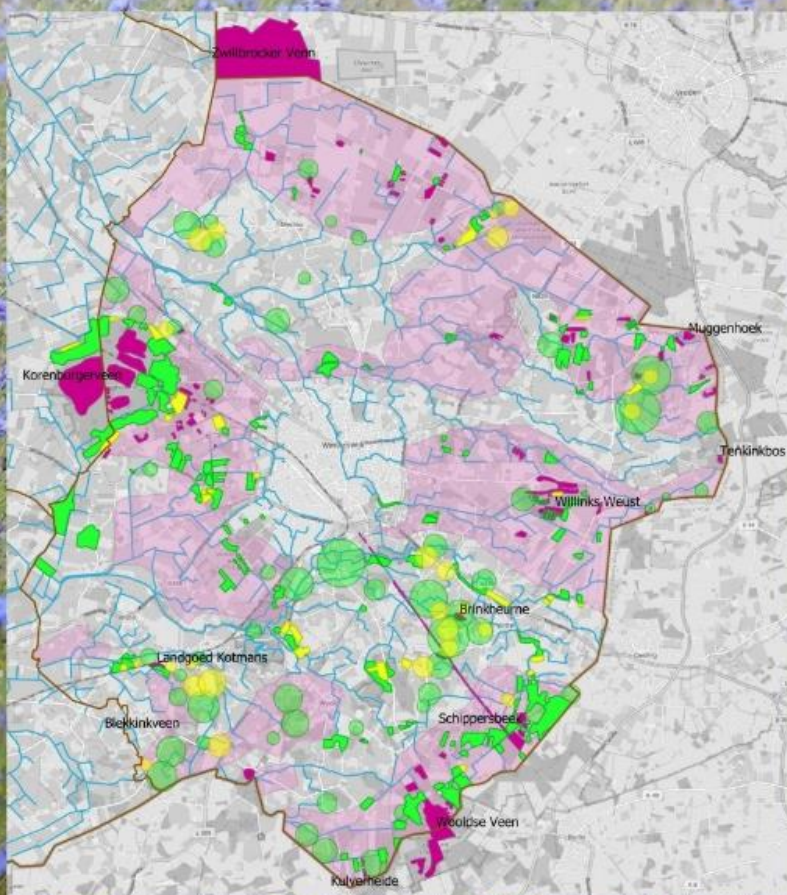
Stemerdinkbos, Brinkheurne



## Ontwikkeling van natuurinclusieve landbouw

Voor de toekomst van het agrarisch cultuurlandschap is de ontwikkeling van de landbouw van groot belang. Het Platform Natuur en Landschap voorziet dat een circulaire natuurinclusieve landbouw de kwaliteit van natuur en het landschap de komende decennia aanzienlijk kan verbeteren, mits Winterswijkse boerenbedrijven een gezond economische perspectief kan worden geboden. In de *Visie Natuur in Winterswijk 2024-2050* worden uiteenlopende maatregelen aangedragen die aan de natuurinclusiviteit van het Winterswijkse agrarische landschap een bijdrage kunnen leveren.

Zoals de vitalisering van houtwallen die in veel gevallen nog bestaan uit kwijnende bomenrijen van gelijke leeftijd en soortsamenstelling. Het geleidelijk en gefaseerd verjongen, versterken en verbreden van deze wallen met streekeigen bomen en struiken kan de biodiversiteit sterk verhogen, een ecologische buffer vormen voor recente plaagdieren zoals de eikenprocessierups en bovendien de landschappelijke schoonheid van het agrarisch cultuurlandschap duurzaam in stand houden. Adviezen en plannen op het niveau van de agrarische toekomstbedrijven zijn daarbij van groot belang.



### Ambities op hoofdlijnen

#### Ambitie hoogveen, heide en heischrale terreinen

Versterken van de netwerken van kernen, stapstenen en verbindingen in het heideontginningslandschap

- Heideontginningslandschap
- Hoogveen, heide en heischrale terreinen (huidige situatie)

#### Ambitie beekdallandschap en oude boskernen

Beeklopen dienen weer een natuurlijk karakter te krijgen daar waar dat niet het geval is. Een stelsel van beek begeleidende beplanting en natte hooilandjes dient over de volledige lengte van de beekdalen te worden gerealiseerd. Oude boskernen worden in dit netwerk opgenomen en met elkaar verbonden.

- Beken en watergangen. Daarlangs in wisselende breedte het beekdallandschap.

#### Ambitie agrarisch landschap

Versterken van de netwerken van kernen, stapstenen en verbindingen van bloemrijke graslanden en akkers in het cultuurlandschap. De herkenbaarheid van de landschappen wordt versterkt door behoud, juist beheer en herstel van voor de verschillende landschappen kenmerkende landschapselementen.

- Kruidrijk grasland (huidige situatie)
- Kruidrijke akker (huidige situatie)

De cirkels geven de globale aanduiding weer van percelen met agrarisch natuurbeheer